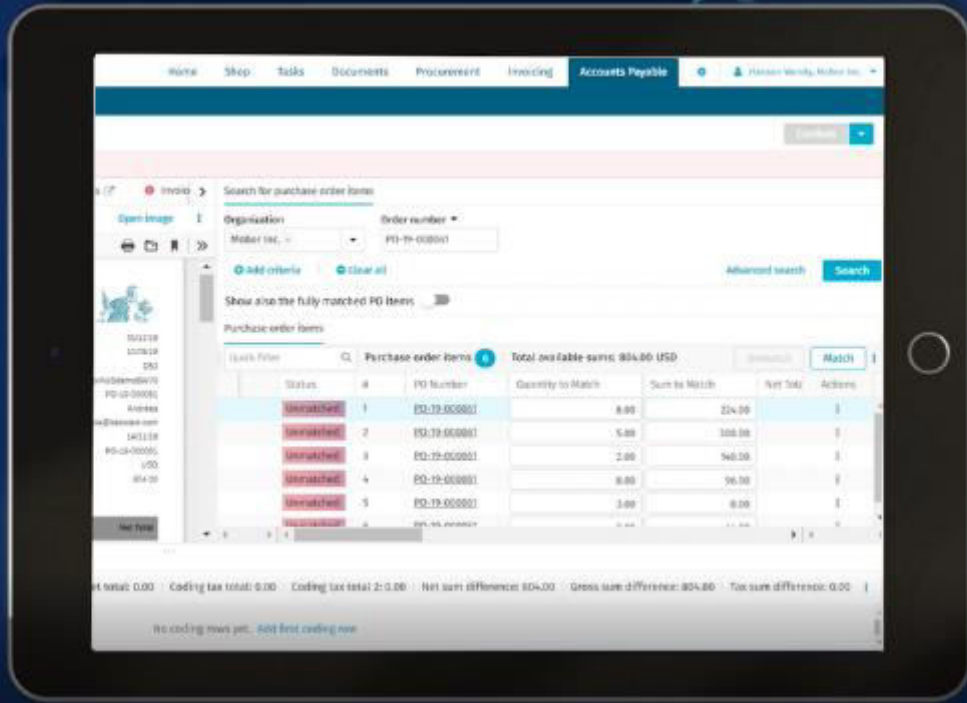


**100%
TOUCHLESS
-
100%
AUTOMATISIERUNG**

TOUCHLESS INVOICE PROCESSES



KREDITORENBUCHHALTUNG STEHT VOR IMMER GLEICHEN HERAUSFORDERUNGEN...

28%

geben an, dass
immer noch **zu viel
Papier**
im Umlauf ist.

45%

geben an, das
**Ausnahmen /
Abweichungen** das
#1 Problem ist.

57%

denken, dass der AP-
Prozess
zu lange dauert.

**FEHLENDER EINBLICK IN DATEN UND
ERKENNTNISSE WARUM ES AUSNAHMEN GIBT**

**Zeit dies zu identifizieren &
bisher ungenutztes
Automatisierungspotenzial
nutzen**

DIE ZUKUNFT IST "TOUCHLESS"



Die Rolle der Kreditorenbuchhaltung ändert sich, die nächste Welle der Innovation dreht sich um die Automatisierung von Ausnahmen



AP-Teams werden sich nicht auf die Frage "Wie bearbeite ich diese Rechnung schnell?" konzentrieren, sondern auf die Frage "Warum muss ich diese Rechnung bearbeiten, und kann ich etwas tun, um das Problem zu lösen?"



Um dies zu erreichen, müssen alle möglichen Ausnahmen und Abweichungen im Prozess identifiziert und automatisiert werden - eine nach der anderen



WIR DEFINIEREN “AP AUTOMATION” NEU



Wenn jemand eine Rechnung weiterhin anfassen muss, halten wir den Prozess für fehlerhaft und helfen Ihnen, ihn zu beheben.



BASWARE'S FOKUS ZUR UNTERSTÜTZUNG DER "TOUCHLESS" RECHNUNGSVERARBEITUNG



BUSINESS INSIGHTS

Verwertbare Erkenntnisse und Hinweise



TOUCHLESS TECHNOLOGY

Auto matching, SmartPDF, SmartCoding, etc.



ACCELERATED BY SERVICES

Menschen unterstützen den Outcome zu beschleunigen

TOUCHLESS INVOICE PROCESSING

Powered by AI & ML



**Mehrwert aufzeigen
und Erfolg beschleunigen.**

DER WEG ZU „TOUCHLESS“

Bereiche, um eine „touchless“ Rechnungsverarbeitung zu optimieren:

1. Rechnungseingang

- SmartPDF, Umwandlung von maschinenlesbaren PDF's in elektronische Rechnungen/Daten mit einer maximal möglichen Genauigkeit
- Nutzung von AI zur Optimierung der Datenqualität und Reduzierung manueller Arbeit

2. Account Payable Workflow

- Nutzung von Zahlplänen für wiederkehrende Rechnungen
- Nutzung von flexiblen Matchings, one bis hin zu N-way matching
- Nutzung von coding templates
- Nutzung von SmartCoding mit AI

3. Analytics

- Ableitungen durch benchmark analysis erhalten
- Prozessoptimierungen auf Basis von AI

BASWARE SMARTPDF AI/ INVOICE RECEIVING



SMART PDF AI - AUTOMATISCHES MAPPING UND EXTRAHIERUNG



BASWARE SMARTCODING



ANZAHL DER BERÜHRUNGEN REDUZIEREN - SMARTCODING



SmartCoding ist ein auf maschinellem Lernen basierendes Modell, das sehr genaue Kodierungsvorschläge für Rechnungen erstellt.



Korrekte Kodierung von nicht bestellbezogenen PO-Rechnungen ohne Zeitverschwendung für Mitarbeitende.



Leitet Mitarbeitende an, damit sie die beste Entscheidung für die erstellten Kodierungsvorschläge treffen können.



SMARTCODING UI

Invoices Spend plans Activity center Accrual reports 1437 Invoices Refresh

RECEIVED 1.1k

- 53 Valid
- 82 Invalid
- 932 Draft
- 61 Returned

MATCHING 45

- 45 In manual order matching
- In manual spend plan matching
- Waiting for purchase order items

WORKFLOW 170

- 82 Pending task
- 63 Rejected
- 25 Recipient missing
- Disputed
- On hold

TRANSFER 94

- Transfer in progress
- 44 Ready for transfer
- 25 Incomplete for transfer
- 25 Transfer failed

Organization: Basware Oyj | Creation date: 27.11.2021 - 27.1.2022 | Supplier Name + 1 others

Quick filter: **74** Invoices 153 915,04 EUR gross + 1 others

Create invoice: **Ravintola Pastili** Invoice valid | 10 568,52 EUR GROSS | 8 523,00 EUR NET

Notice	Creation Time	Invoice Number	Sub-Status	Discussion	Organization Ele...	Invoice Type
Coding difference, Discount ...	27.1.2022	smc-7-271030042	Valid		BW00, Basware Oyj	Invoice
Discount available	27.1.2022	smc-6-271029411	Valid		BW00, Basware Oyj	Invoice
Coding difference	26.1.2022	smc-5-2611532610	Valid		BW00, Basware Oyj	Invoice
Coding difference	26.1.2022	smc-4-260940549	Returned		BW00, Basware Oyj	Invoice
	26.1.2022	smc-3-260938197	Valid		BW00, Basware Oyj	Invoice
Coding difference	26.1.2022	smc-3-260938196	Returned		BW00, Basware Oyj	Invoice

Workflow: Current process: GeneratedProcess_BW00_ID

Origin: Unknown

Coding 1

Coding rows generated by smart coding. View other proposals

Filter coding | Gross total: 10 568,52 | Coding gross total: 10 568,52 | Coding net total: 8 523,00 | Coding tax total: 2 045,52 | Coding tax total 2: 0,00 | Net sum difference: 0,00 | Gross sum difference: 0,00 | Tax sum difference: 0,00 Add coding

#	Account Code	Cost Center Code	Tax Code	Project Code	Profit Center Code	Next reviewer *	Profit Center Name	Latest Comment	Net Total (Organization) *	User Right Code 4	Net Total *	Actions
1	710910, Softwar... 70%	6013, FIN Product ...	80%	HS	95%	BW00, Alusta2.000%			8 523,00		8 523	

SMARTCODING UI

The screenshot displays the 'Smart coding proposals' modal window. The window title is 'Smart coding proposals' with a close button (X). Below the title, there is a descriptive text: 'View the proposals made by smart coding and select the dimensions that you want to use. The confidence of the proposed values is based on our analysis of your previous coding data.'

There are two radio button options for action:

- Overwrite selected row's dimensions
- Append a new row after existing rows

The main content area contains a table with four columns: Account Code, Cost Center Code, Tax Code, and Project Code. Each row shows a proposed value and its confidence percentage.

Account Code	Cost Center Code	Tax Code	Project Code
710910, Software expenses 70%	6013, FIN Product Developm 80%	H5 95%	BW00, Alusta2.0 90%
175030, AirPlus (Travel reconciliation account) 30%	6018, FIN Products General 30%	H6 4%	[empty] 5%
180800, Other payments and accrued income (from others) 5%	3014, FIN HR & Development 5%	H7 <1%	invalid-value 4%
401100, Equipment purchases COS 2%	1040, FIN Serv Desk FPS <1%	FREV <1%	
some-invalid-value <1%	3011, FIN FSSC <1%	FYLE <1%	

At the bottom left of the modal, there is a 'Reset values' button with a circular arrow icon. At the bottom right, there are 'Cancel' and 'Proceed' buttons.

Below the modal, the main application interface is visible, showing a list of coding rows. The first row is highlighted:

#	Account Code	Cost Center Code	Tax Code	Project Code	Profit Center Code	Next reviewer *	Profit Center Name	Latest Comment	Net Total (Organization) *	User Right Code *	Net Total *	Actions
1	710910, S... 70%	6013, FIN Product ... 80%	H5 95%	BW00, Alusta2.0 90%					8.523,00		8.523	



SMARTCODING SCHAFFT ECHTEN MEHRWERT



EFFIZIENZ

Beschleunigen Sie die Codierung von nicht PO-bezogenen Rechnungen mit Vorschlägen. TOP 5-Vorschläge und Konfidenzindikatoren helfen Nutzern, die besten und effizientesten Entscheidungen zu treffen.



KONTROLLE

AP-Teams haben die Kontrolle darüber, wie und wann SmartCoding verwendet wird. Anleitung für Nutzer zur einheitlichen Kodierung von Rechnungen.



ERHÖHTE DATEN QUALITÄT

Genauere und konsistentere Verwendung Ihrer Kodiermaße.

WARUM BASWARE SMARTCODING

Hohe Benutzerfreundlichkeit durch vollständige Integration in die Benutzeroberfläche



SmartCoding **überall**
und von jedem
anwendbar



TOP 5 Optionen, da ein
Kodierungsvorschlag in
der Regel nicht für alle
geeignet ist



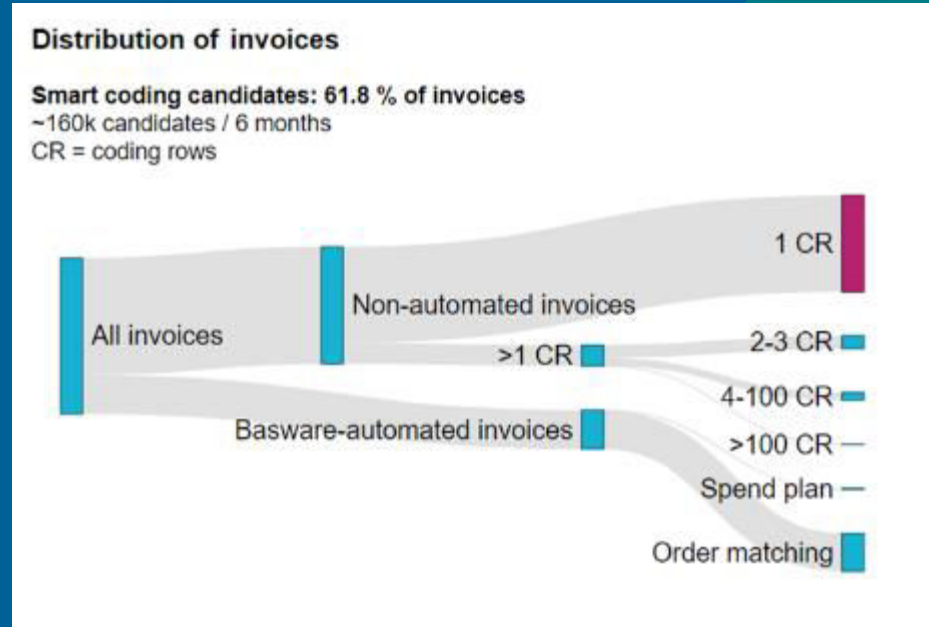
Kontrolle
und Interaktion
zwischen Mensch und
Maschine



Verbessern Sie
kontinuierlich die
Genauigkeit mit
fortschrittlichem ML

SMARTCODING-ERSTE ANALYSE

- Von Basware auf der Grundlage einer Voranalyse von Kundendaten durchgeführt
- Ziel ist es, das von Rechnungen mit Potenzial des Kunden zur Steigerung der Automatisierungsrate SmartCoding zu ermitteln.





**AUF
„TOUCHLESS“
KONZENTRIEREN**

DER WEG ZU "TOUCHLESS" BEGINNT HIER...



INVOICE ORIGIN DISCOVERY

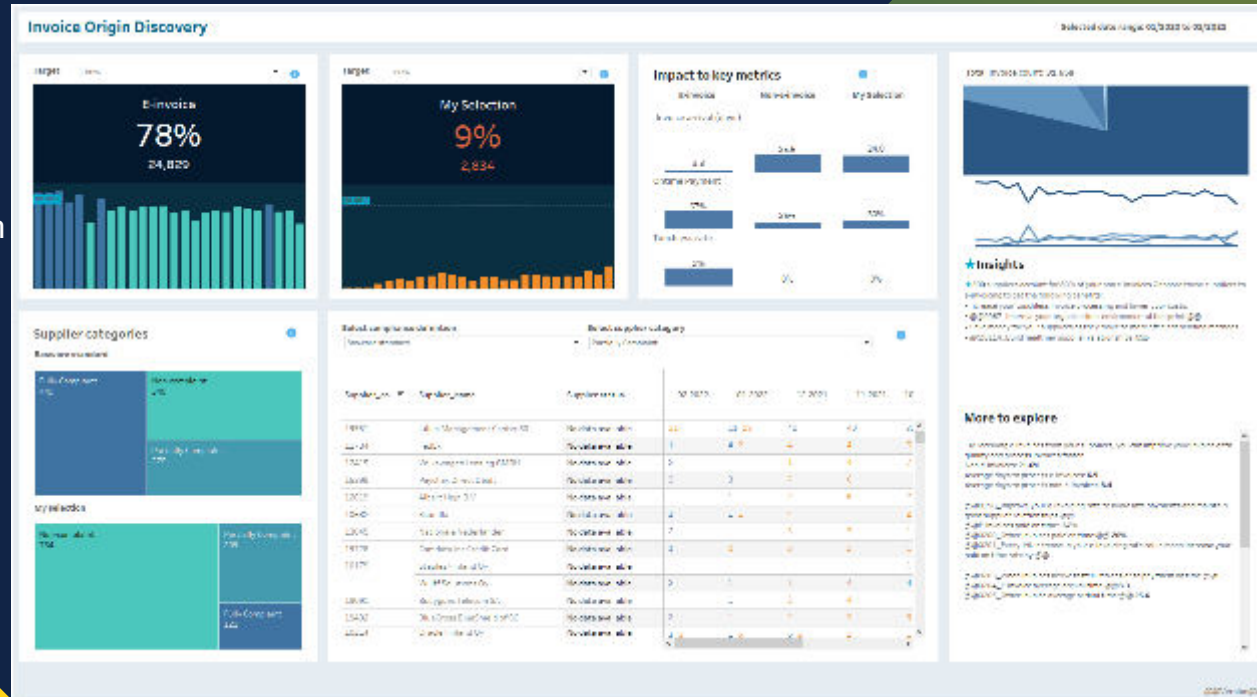
ANALYSIEREN SIE IHRE LIEFERANTEN, UM DIE ERFASSUNG VON RECHNUNGSDATEN ZU VERBESSERN, INDEM SIE SIE IN DIE BEVORZUGTEN KANÄLE FÜR DIE ÜBERMITTLUNG VON RECHNUNGEN INTEGRIEREN. DIES IST EINE WICHTIGE VORAUSSETZUNG FÜR DIE „TOUCHLESS“ RECHNUNGSSTELLUNG.

Detaillierte Aufschlüsselung des Rechnungsursprung- PDF, Smart PDF, EDI etc

Analysieren Sie Ihre Lieferanten auf Grundlage der standardmäßigen E-Invoice-Kategorisierung und definieren Sie frei Ihre KPIs

Innovative Lieferantenkategorisierung, die Ihnen hilft, „low hanging fruits“ / höchsten ROI zu identifizieren

Detaillierte Insights zu Lieferanten im Laufe der Zeit



RECHNUNGSPROZESSE ANALYSIEREN

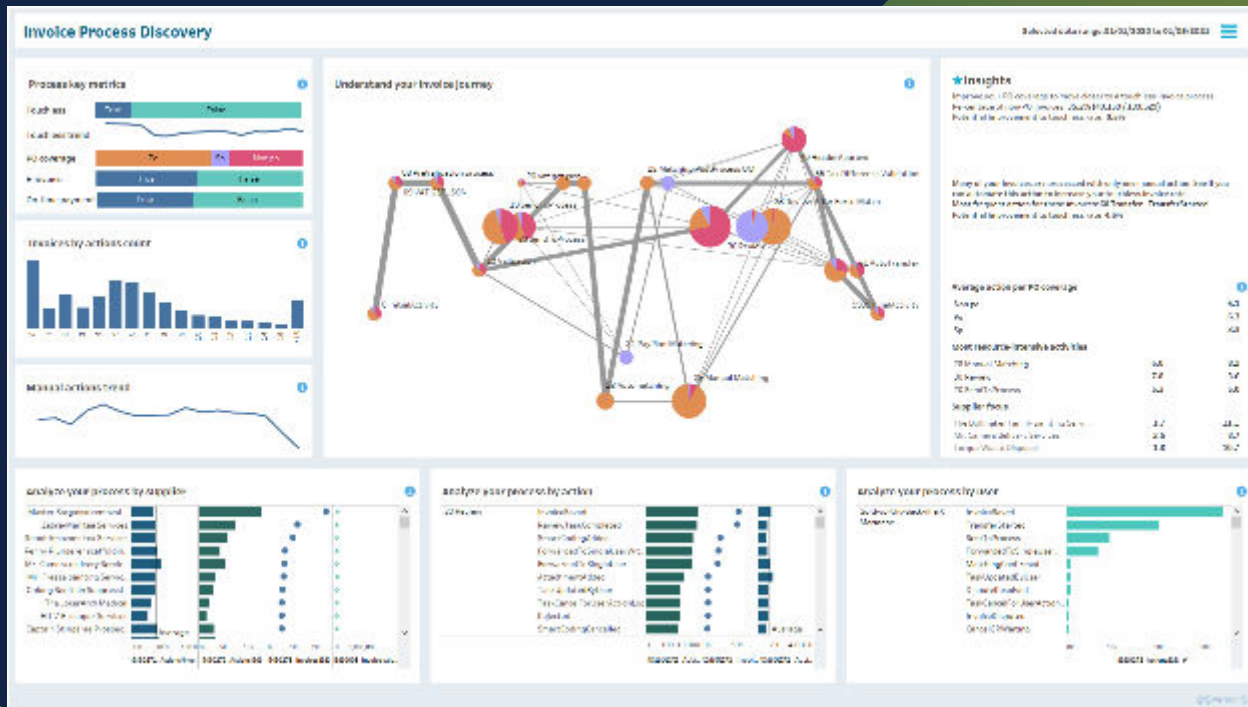
UMFASSENDE TRANSPARENZ DES PROZESSES, UM MÖGLICHKEITEN ZUR VERRINGERUNG MANUELLER ARBEIT UND ZUR VERBESSERUNG DER „TOUCHLESS“ RECHNUNGSBEARBEITUNG ZU ERMITTELN

Genau Übersicht über die Eingriffe in den Prozess - wo, was und wer sie verursacht

Verfolgen Sie den Verlauf Ihrer Rechnungen und analysieren Sie jede Konfiguration, Dokumentart ODER Rechnungsart separat

Argmented Insights mit Empfehlungen zu Schwerpunktbereichen, die Ihnen helfen, TIP zu erreichen

Auswertung von Mitarbeiter-Interaktionen



VIELEN DANK!

Sven Maschberger
Senior Account Executive

Sven.Maschberger@basware.com
Basware GmbH