

Transformation- & Krisenmanagement

Rolle / Aufgaben und Umsetzung im Finanzbereich

Sven Westeppe
Head of Consulting & Business Transformation

AccountingSummit 2022, Hamburg 21. September 2022

TRANSFORMATION & WANDEL DER AUTOMOBILINDUSTRIE

Wie verändert sich die Automobilindustrie und was bedeutet dies für den CFO-Bereich?

TRANSFORMIEREN & KRISEN MANAGEN

Beispiele aus der Porsche Holding Finanz-Strategie um Schritt zu halten



PORSCHE
Eine Familie
Zwei Unternehmen

Prof. Dr.
Ferdinand
Porsche



Ferry
Porsche



PORSCHE

Louise Piech
(geb. Porsche)



PORSCHE
HOLDING

WHOLESALE

RETAIL

FINANCIAL
SERVICES

SOFTWARE
DEVELOPMENT





TRANSFORMATION & WANDEL DER AUTOMOBILINDUSTRIE

Wie verändert sich die Automobilindustrie und was bedeutet dies für den CFO-Bereich?

TRANSFORMIEREN & KRISEN MANAGEN

Beispiele aus der Porsche Holding Finanz-Strategie um Schritt zu halten

TRANSFORMATION & WANDEL DER AUTOMOBILINDUSTRIE

Wie verändert sich die Automobilindustrie und was bedeutet dies für den CFO-Bereich?

TRANSFORMIEREN & KRISEN MANAGEN

Beispiele aus der Porsche Holding Finanz-Strategie um Schritt zu halten

Digitalisierung



Digitalisierung

Neue
Geschäftsmodelle



Transformation des klassischen Geschäftsmodells benötigt bedarf gänzlich neuer Prozesse & Workflows.



Digitalisierung

**Neue
Geschäftsmodelle**

**Ressourcen-
Knappheit**

Neue Prozesse & Anforderungen bedürfen eines **geänderten
Fähigkeiten-Profiles.**





Digitalisierung



**Neue
Geschäftsmodelle**

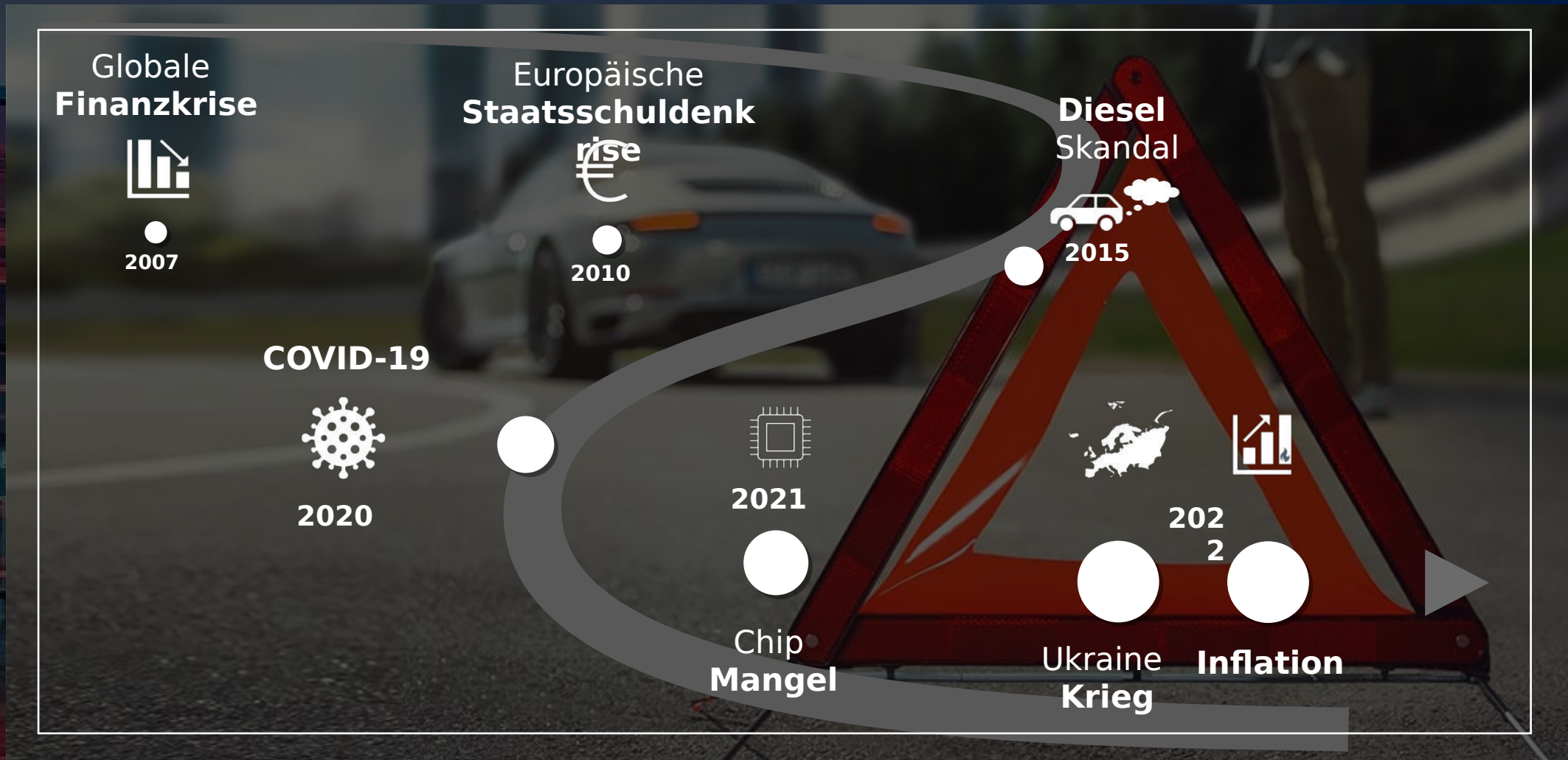


**Ressourcen-
Knappheit**



**Krisen-
Modus**

Die Frequenz und Komplexität von „**Krisen**“ auf die der Finanzbereich reagieren muss nimmt ständig zu.





Digitalisierung



**Neue
Geschäftsmodelle**

Bedeutung für den CFO Bereich



**Steuerung der
Transformation**



**Ressourcen-
Knappheit**



**Krisen-
Modus**



**Management
von Krisen**

TRANSFORMATION & WANDEL DER AUTOMOBILINDUSTRIE

Wie verändert sich die Automobilindustrie und was bedeutet dies für den CFO-Bereich?

TRANSFORMIEREN & KRISEN MANAGEN

Beispiele aus der Porsche Holding Finanz-Strategie um Schritt zu halten

TRANSFORMIEREN & KRISEN MANAGEN

PORSCHE
HOLDING

STEER TRANSFORMATION

DIGITAL
SERVICE CENTER

SINGLE SOURCE
OF TRUTH

ONE
GLOBAL ERP

SCALABLE
FINANCE
PLATFORM

TOUCHLESS ACCOUNTING

PROCESS
STANDARDIZATION

STANDARDIZED
DATA GATEWAYS

MANAGE CRISIS



TRANSFORMIEREN & KRISEN MANAGEN

DIGITAL SERVICE CENTER

Digital Service Center

CENTRAL ORCHESTRATION

PAST

Local Steering & Execution



- Nutzung lokaler Anwendungen / Tools in Abhängigkeit der lokalen Anforderungen
- Fehlender Fokus auf das Ausnutzen der technischen Möglichkeiten



TRANSFORMIEREN & KRISEN MANAGEN

DIGITAL SERVICE CENTER

Digital Service Center

CENTRAL ORCHESTRATION

Ziel & Zweck des Digital Service Center

Intelligent Bundling of Activities

Innovation towards touchless Processes

Utilization of **latest Technologies**

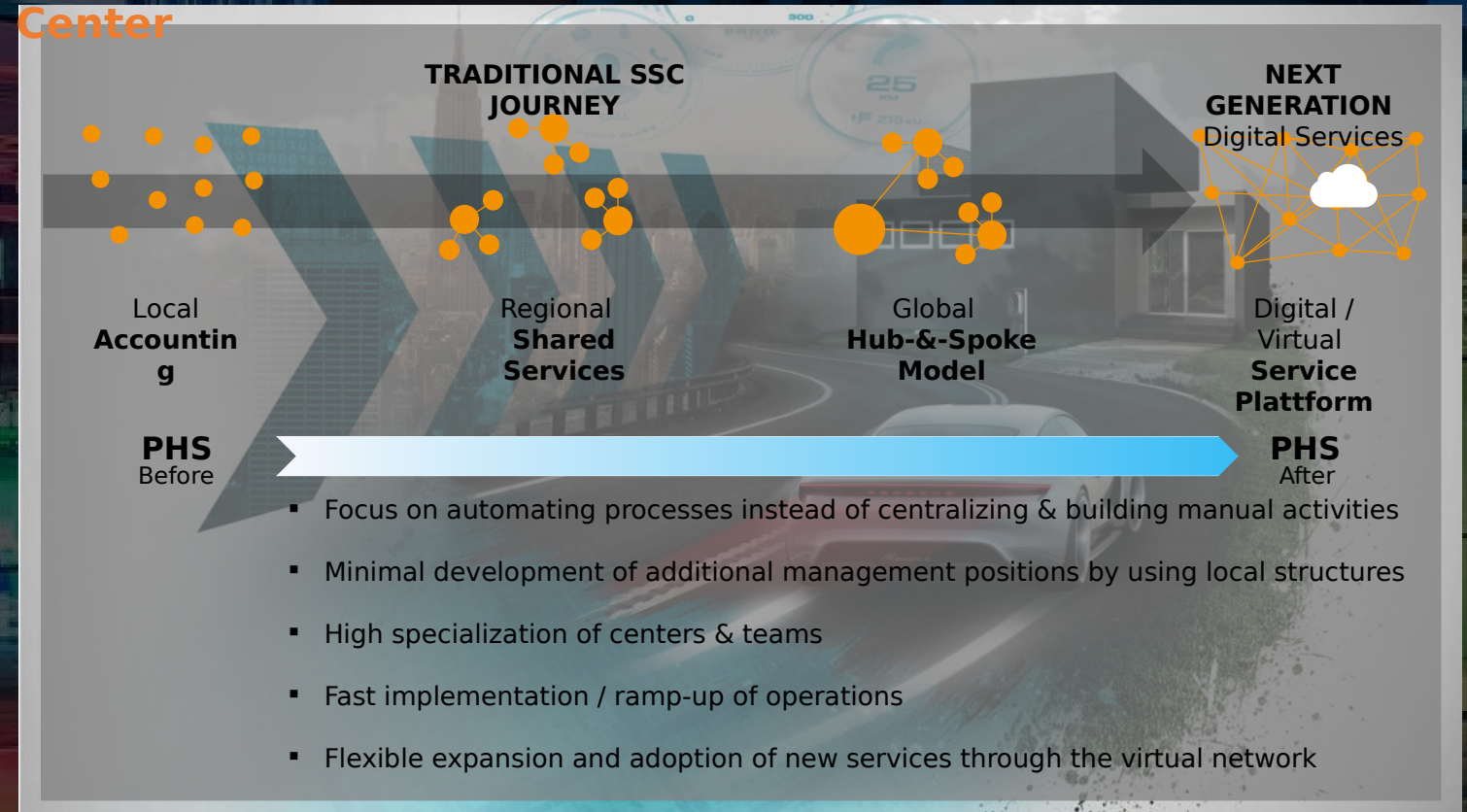
TRANSFORMIEREN & KRISEN MANAGEN

DIGITAL SERVICE CENTER

Digital Service Center

CENTRAL ORCHESTRATION

Ziel & Zweck des Digital Service Center



TRANSFORMIEREN & KRISEN MANAGEN

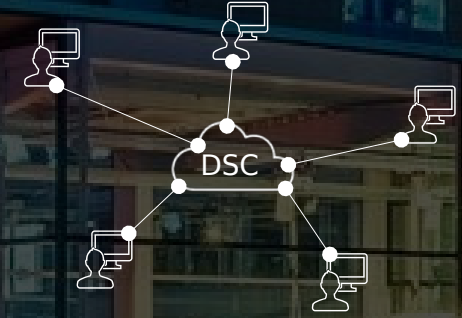
DIGITAL SERVICE CENTER

Digital Service Center

CENTRAL ORCHESTRATION

PAST
Local Steering &
Execution

TODAY
Central Operation & Support



- Nutzung lokaler Anwendungen / Tools in Abhängigkeit der lokalen Anforderungen
- Fehlender Fokus auf das Ausnutzen der technischen Möglichkeiten

- Product-Owner & Infrastruktur Architekt
- Implementierung der Software-Enabler in den lokalen Einheiten
- Schulung der Mitarbeiter
- Kontinuierliche Verbesserung der Automatisierung und Nutzung - lokal



TRANSFORMIEREN & KRISEN MANAGEN

DIGITAL SERVICE CENTER

Digital Service Center

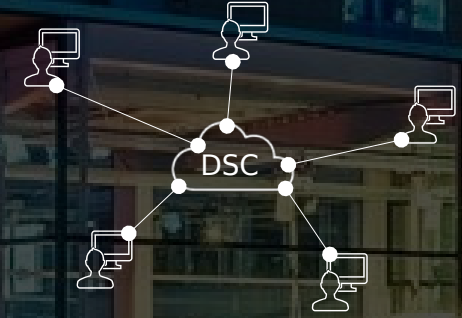
CENTRAL ORCHESTRATION

PAST
Local Steering &
Execution



- Nutzung lokaler Anwendungen / Tools in Abhängigkeit der lokalen Anforderungen
- Fehlender Fokus auf das Ausnutzen der technischen Möglichkeiten

FUTURE
Central Operation & Support



- Product-Owner & Infrastruktur Architekt
- Implementierung der Software-Enabler in den lokalen Einheiten
- Schulung der Mitarbeiter
- Kontinuierliche Verbesserung der Automatisierung und Nutzung - lokal



TRANSFORMIEREN & KRISEN MANAGEN

ERP CORE

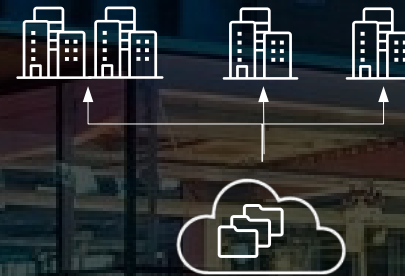
SAP CORE

PAST SAP R3



- **3 unterschiedliche SAP Systeme**
- **On-Prem** Infrastruktur
- **Verschiedene Mandanten** je Geschäftsbereich / Landesgesellschaft
- Kein abgestimmter Rahmenkontenplan

FUTURE SAP S4/HANA



- **1 SAP Systeme**
- **Cloud-based**
- Alle Gesellschaften in einem Mandanten
- **1 Rahmenkontenplan** für Automotive



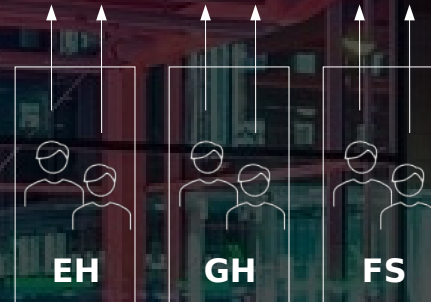
TRANSFORMIEREN & KRISEN MANAGEN

PROCESS LAYER

GROUP PROCESS MODEL & GOVERNANCE

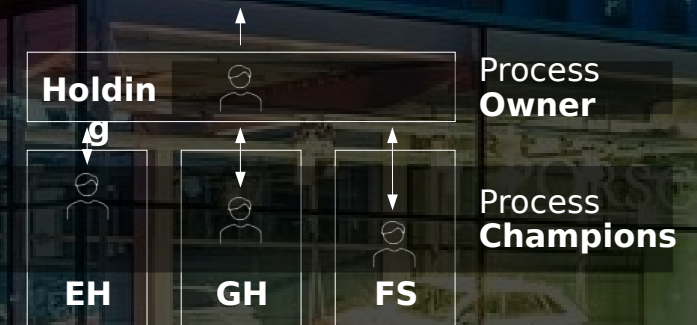


PAST
No-Process-
Model



- Dezentrale Prozess-Verantwortung auf Business Unit / Landesebene
- Homogene Finanz-Prozesse

FUTURE
Central Process
Standardization



- Etablierung einer Prozess-Organisation
- Definition von konzernweiten Standardprozessen
- Monitoring der Prozess-Einhaltung via Process-Mining

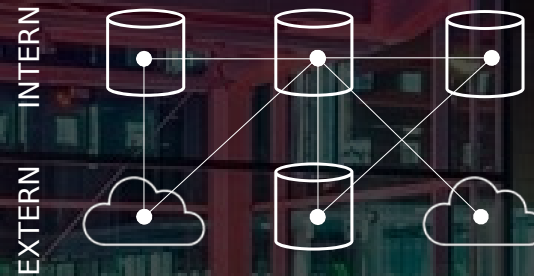
TRANSFORMIEREN & KRISEN MANAGEN

TECHNOLOGY LAYER

MIDDLEWARE GATEWAY

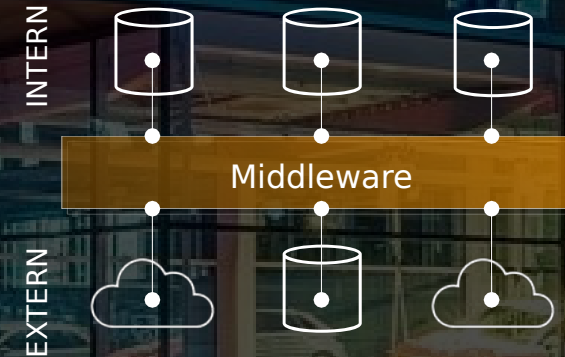


PAST
System-to-System
Com.



- Direkte System zu System Kommunikation
- Fehlende Standard-Schnittstellen

FUTURE
Centralized Gateway



- Zentrale Middleware
- Standardisierte Schnittstellen (REST API)
- Skalierungsfähiger / schneller Anschluss & Tausch neuer Systeme

TRANSFORMIEREN & KRISEN MANAGEN

TECHNOLOGY LAYER

LAST MILE AUTOMATION

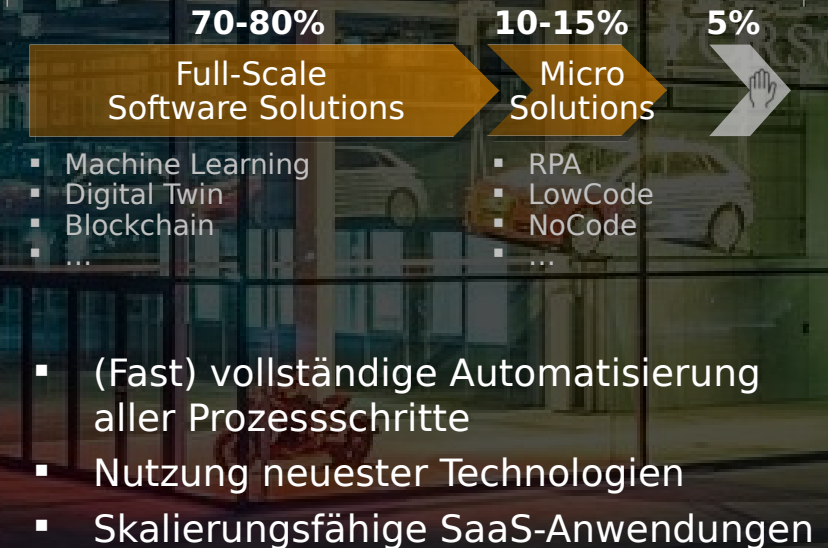
PAST
Manual Process Execution



FUTURE
Automated Process Execution



- Stark manuelle Prozesse
- Limitierte Automatisierung
- Unterschiedlichste Lösungen auf Business Unit / Landes Ebene

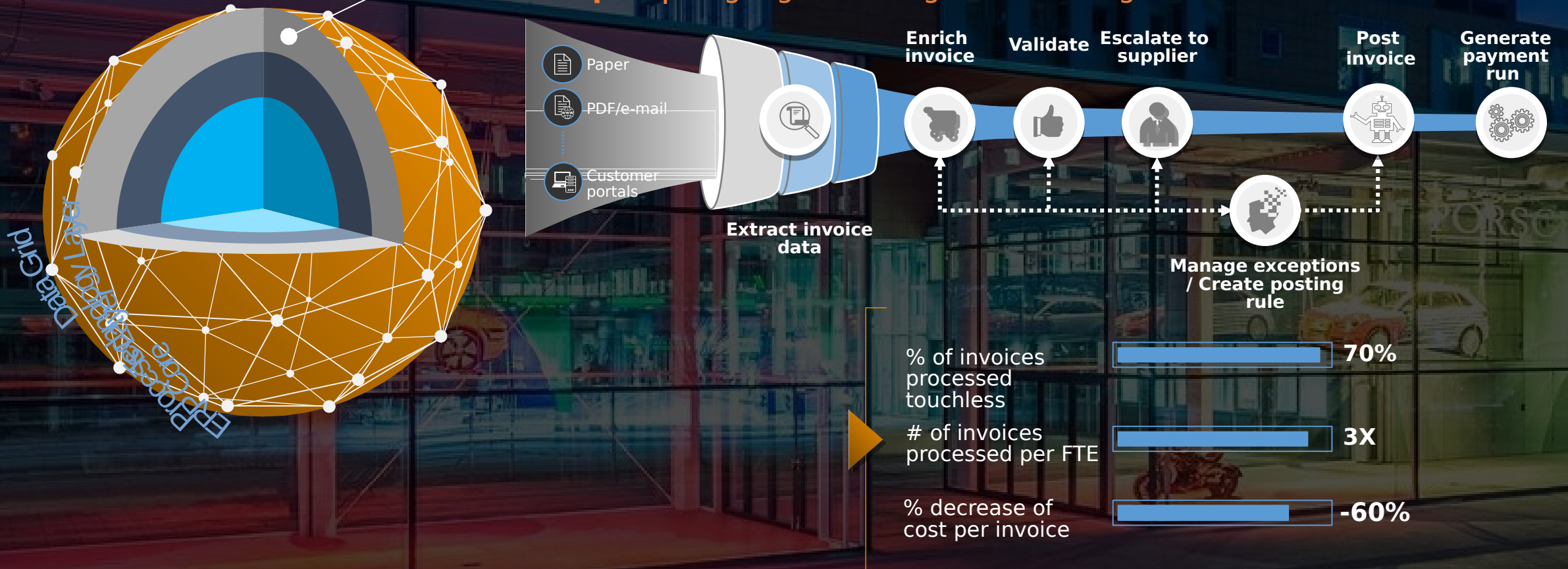


TRANSFORMIEREN & KRISEN MANAGEN

TECHNOLOGY LAYER

LAST MILE AUTOMATION

Beispiel | Eingangsrechnungsverarbeitung

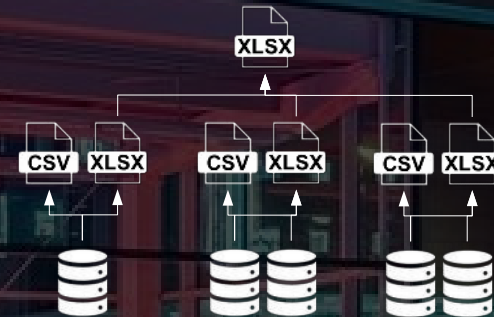


TRANSFORMIEREN & KRISEN MANAGEN

DATA GRID

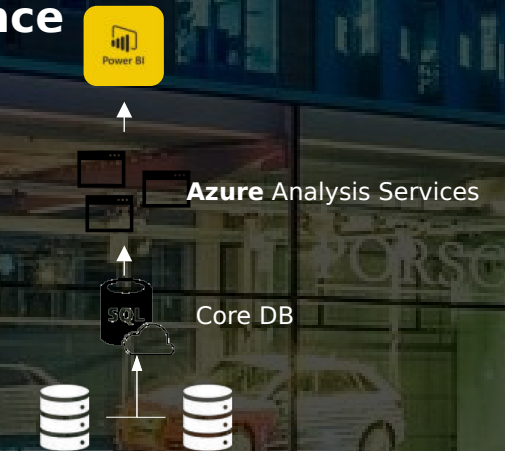
SINGLE SOURCE OF TRUTH

PAST Multi-Datawarehouse



- Unterschiedlichste Quellsysteme
- Keine einheitliche Hierarchie
- Auswertung / Darstellung auf Excel- / PPT-Basis

FUTURE Cloud-Based Business Intelligence



- Cloud basierte Dateninfrastruktur
- Einheitliche Hierarchie
- 1 Single-Source-of-Truth über Geschäftsbereiche- / Länder hinweg
- Drill-down bis auf Belegebene



TRANSFORMIEREN & KRISEN MANAGEN

ROLLE DER FINANZ IM RAHMEN DES AUTOMOTIVEN WANDEL

Digital Service Center



Transparenz herstellen

Effizient & skalierbar sein

Veränderung forcieren

VIELEN DANK FÜR DIE AUFMERKSAMKEIT

PORSCHE
HOLDING



Sven Westeppe

Head of Consulting & Business Transformation

Porsche Informatik GmbH

Tel.: +43 664 4017 032

Mail.:

Sven.Westeppe@porscheinformatik.com