

ELIMINIEREN SIE LANGeweile AUS IHRER JOB DESCRIPTION

EFFIZIENZ TRIFFT INTELLIGENZ

Welche Rolle spielt Künstliche Intelligenz heute und in Zukunft im Rechnungswesen und Controlling?

22. September 2021





Christin Buschmeier

Account Managerin



Martin Rückert

Chief AI Officer



Der Spezialist für Rechnungswesen & Controlling

AUSGEZEICHNETE LEISTUNGEN



1980

begann unsere Leidenschaft für
Rechnungswesen & Controlling

<250

Mitarbeitende sorgen dafür, dass
es für Sie reibungslos läuft

48%

Net Promotor Score ist der Beweis
für zufriedene Kunden

40.000

Anwender, die jeden Morgen
Diamant starten

Kompetenzzentrum für Künstliche Intelligenz

Künstliche Intelligenz spielt aktuell und in Zukunft eine noch viel größere Rolle, wenn es um die Automatisierung buchhalterischer Prozesse geht.



2019

gegründet in Forschungsstadt Darmstadt

> 12

Experten in Data Science forschen und entwickeln rund um KI

Isi

ist die erste Sprachassistentin im Rechnungswesen

36.000 Eingangsrechnungen pro Jahr

3 Prüfschritte pro Rechnung

150 Mitarbeitende am Freigabeprozess beteiligt*

Langweilige Routinen kosten viel Geld!
Der Kunde spart im Monat circa
35.250€!

*durchschnittlicher Kunde von Diamant

Mit KI extrahieren wir alle relevanten Daten...

- Rechnungsnummer, -datum
- Dokumententyp
- Empfänger
- Rechnungsbeträge
- Positionsdaten
- Konditionen und Fristen
- Lieferantendaten

Individuelle Merkmale

z.B. Sachbearbeiter, Kostenstellen oder Projekte



RECHNUNG

Empfänger

Muster GmbH
Abt. Rechnungswesen
Sunderweg 2
33645 Bielefeld

Rechnungsdatum: 19.01.2020
Rechnungsnummer: 46692
Kundennummer: 55896
Lieferschein: 8077999
Bestellung vom: 10.01.2020

Ihr Projekt: 1100
Ihre Kostenstelle: 160
Ihr Auftraggeber: Herr Meier

Sehr geehrter Herr Mustermann,

nachfolgend erhalten Sie unsere Rechnung für die erbrachten Leistungen.

Artikel / Bestellung	Anzahl	Einheit	Einzelpreis	USt.	Gesamt
8776 Siebdruckplatte 140*80	1	Stück	20,00	19%	20,00
8776 Siebdruckplatte 140*60	2	Stück	25,00	19%	50,00
Individuelles Baumuster	2	Stück	120,00	19%	240,00
Projektweiterverrechnung Lohn	8	Stunden	890,00	19%	890,00

Nettobetrag 1.200,00 €
zzgl. 19% Mehrwertsteuer 228,00 €
Gesamt 1.448,00 €
=====

Zahlbar bis zum 30.01.2022. Bis zum 25.01.2020 gewähren wir 3,0% Skonto.

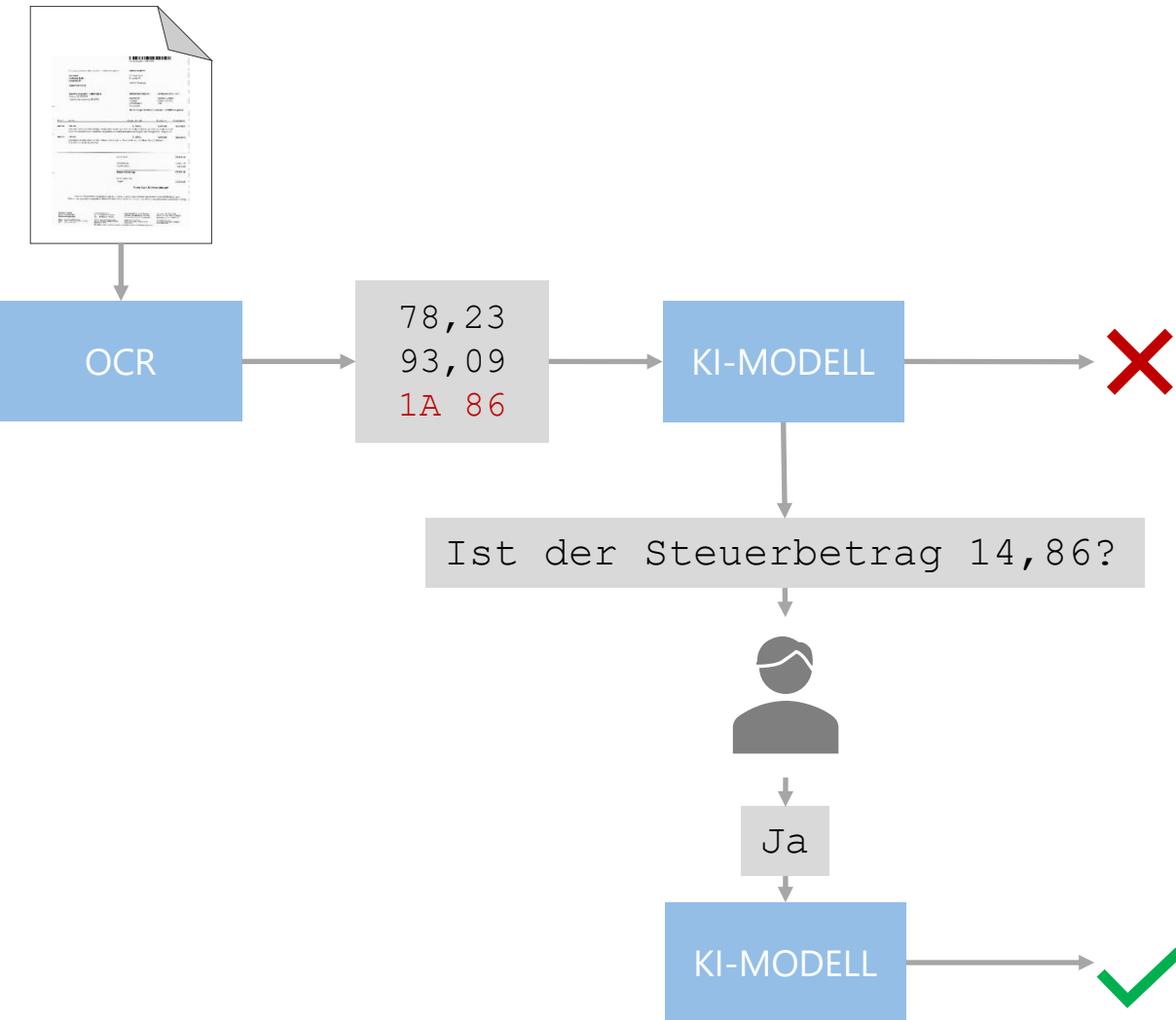
Multi-Plex-Druck KG Sparkasse Lemgo Tel.: 05241/98833-0
Willi-Brandt-Weg 8 IBAN: DE58482501100000887551 Fax: 05421/54785
33330 Gütersloh BIC: WELADED1LEM E-Mail: info@multiplex.de
Deutschland UST-ID: DE123456789 www.multiplex.de

Langweilige Routineaufgaben kosten viel Geld!

Darum: optimale Automatisierung des Rechnungseingangs

- Vorschlag für Belegworkflow mit Genehmigern und Fristen
- Kontierungsvorschlag mit Einbezug der Buchungshistorie zum Abgleich

Verarbeitung von Eingangsrechnungen



Aufgabe

- Rechnungsbeträge erkennen



Herausforderung

- Hohe Präzision notwendig



Lösung

- KI-Modell mit Human-In-The-Loop



Ergebnis

- Rate der Falschpositiven <2%

Sprachassistentin „Isi“

- Direkte Interaktion mit Diamant - für Personen, die nur gelegentlich Anfragen an das Rechnungswesen stellen
- Weniger Anfragen an Mitarbeitende in Buchhaltung oder Controlling – mehr Zeit für relevante Aufgaben
- Aktuelle Daten aus dem Rechnungswesen können von der gesamten Organisation genutzt werden
- Unterstützt die Entwicklung der Buchhaltung zum Business Partner für die gesamte Organisation



**CFO /
Geschäftsführer**



**Account
Managerin**

Hallo. Ich bin Isi, die KI-Assistentin. Wie kann ich dir helfen?

Wie hoch ist das Betriebsergebnis im Februar?

Im Februar 2021 belief sich für den Mandanten 'Futura GmbH' der Wert der Basisgröße 'Betriebsergebnis' aus der Taxonomie 'BWA Basisgrößen' auf 212.719 EUR. Der kumulierte Wert beträgt 401.279 EUR.

Hi, wie kann ich dir helfen?

Zeig mir Infos über einen Kunden

Bitte sag mir den Kundennamen oder die Kundennummer.

Liebe

Der Kunde Liebe, Wilma mit Konto Nr. 10005 hat 4 für dich sichtbare offene Posten mit dem Gesamtwert 5.983,37 EUR. Es wurden 2 Rechnungen angemahnt.

Digitale Sprachassistentin Isi

Wie hoch waren meine Kosten im März 2021?

NLU

```
Intent: KPI
KPI_Cand: Kosten
Date: März 2021
KPI_Name: ?
```

Für deine Eingabe habe ich mehrere Basisgrößen gefunden. Möchtest du ‚KFZ Kosten‘ oder ‚Personalkosten‘?

DIALOG POLICY

Personalkosten

NLU

```
Intent: Answer_KPI
KPI_Cand: -
Date: März 2021
KPI_Name: Personalkosten
```

Im März 2021 belief sich der Wert der Basisgröße ‚Personalkosten‘ auf 100.566 EUR.

DIALOG POLICY



Aufgabe

- Sprachinterface für Nicht-Experten



Herausforderung

- Natürliche Dialoge



Lösung

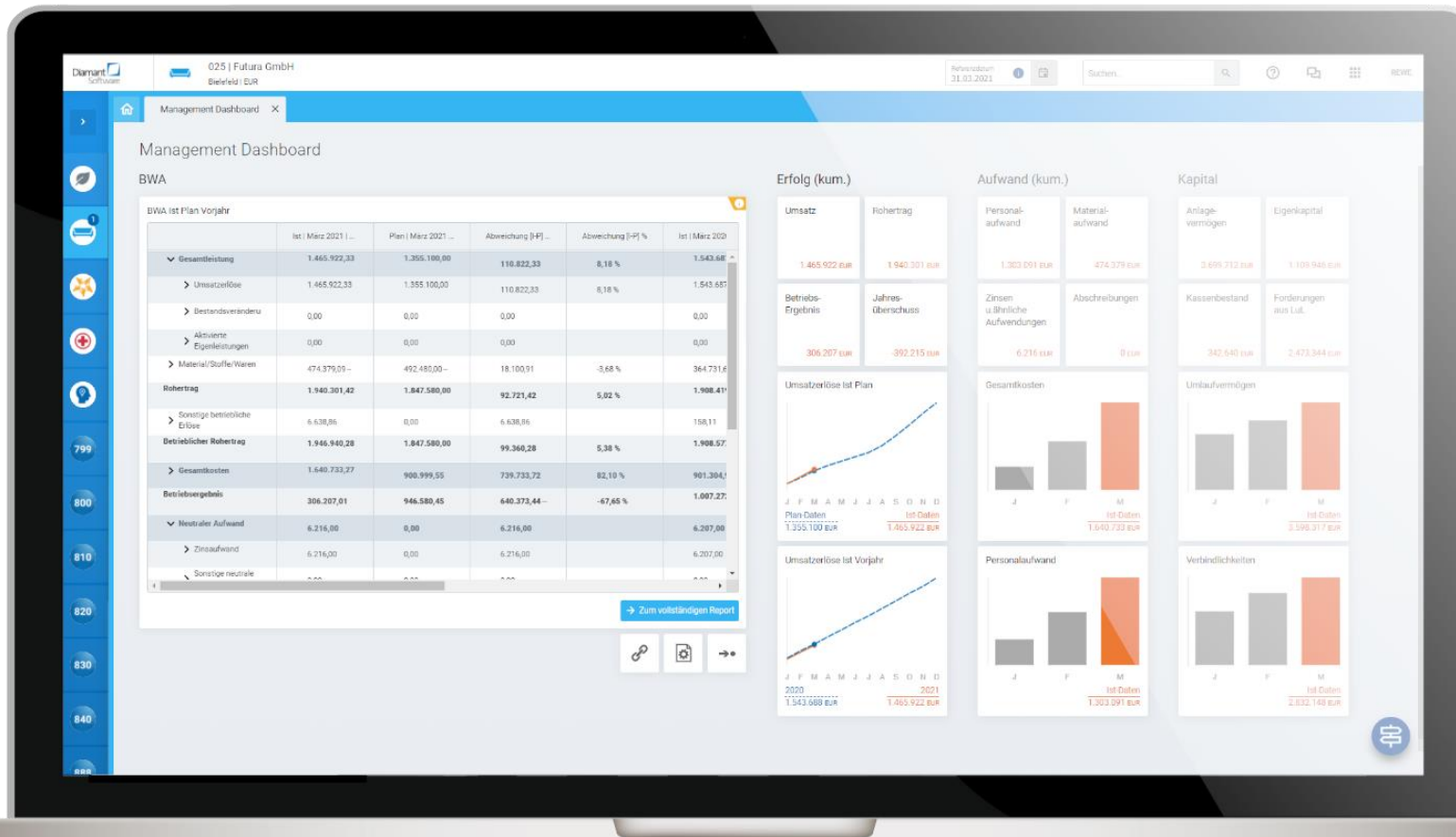
- Integration von komplexem Domänenwissen



Ergebnis

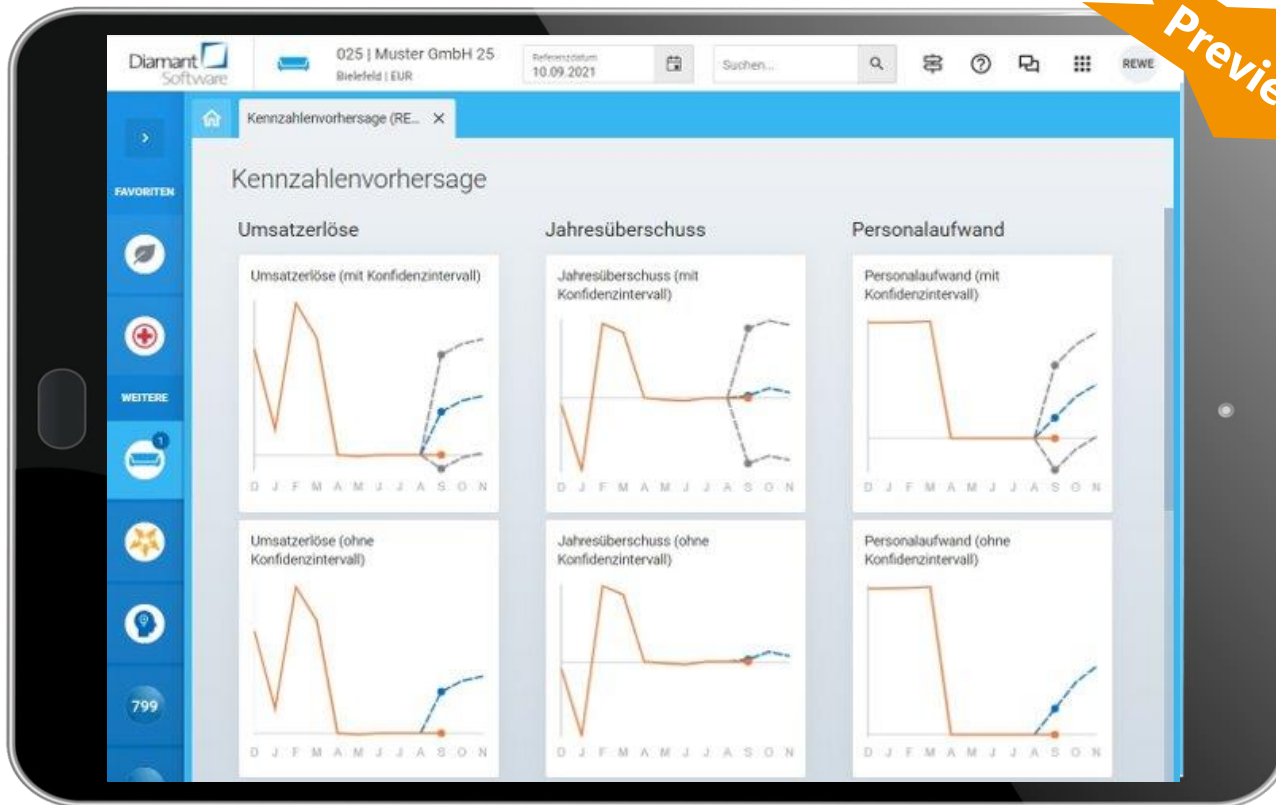
- Isi erkennt mehr als 300 Basisgrößen und kundenspezifische Mandantennamen

Ausblick in die Zukunft



- Weiterentwicklung von Diamant/4
- Rechnungswesen und Controlling wachsen immer stärker zusammen

Vorhersagen zur Entwicklung von Kennzahlen



Preview



Jetzt verfügbar!

Von Dashboards mit Kennzahlenvorhersagen ...

... zum Forecasting mit Erklärungen in Isi.

**ERWARTEN SIE
VON IHRER
SOFTWARE, DASS
SIE MITDENKT.**

EFFIZIENZ TRIFFT INTELLIGENZ



Kontakt



Diamant Software GmbH
Stadtring 2
33647 Bielefeld



www.diamant-software.de
info@diamant-software.de



0521 – 94 26 00