

AP-Automation – Maximale Einsparungen durch Automatisierte Eingangsrechnungsverarbeitung

ISPnext Masterclass
Accounting Summit September 2024

Andreas Schwarze

Country Manager DACH (ISPnext)

Roberto Termini

Head of Controlling (Nokera Management AG)

Yves Böhme

Controller (Nokera Management AG)

AGENDA

- ◆ Unternehmens-Vorstellung **ISPnext** und **Nokera Management AG**
- ◆ Hintergrund und Zielsetzung für **AP Automation / ROI**
- ◆ Automatisierung Rechnungsverarbeitung bei Nokera Management AG
- ◆ Fragen und Diskussion

ISPnext – DAS UNTERNEHMEN

**Software
Company**
Niederlande

Gründung
2000

Domain
Business Spend
Management (BSM)

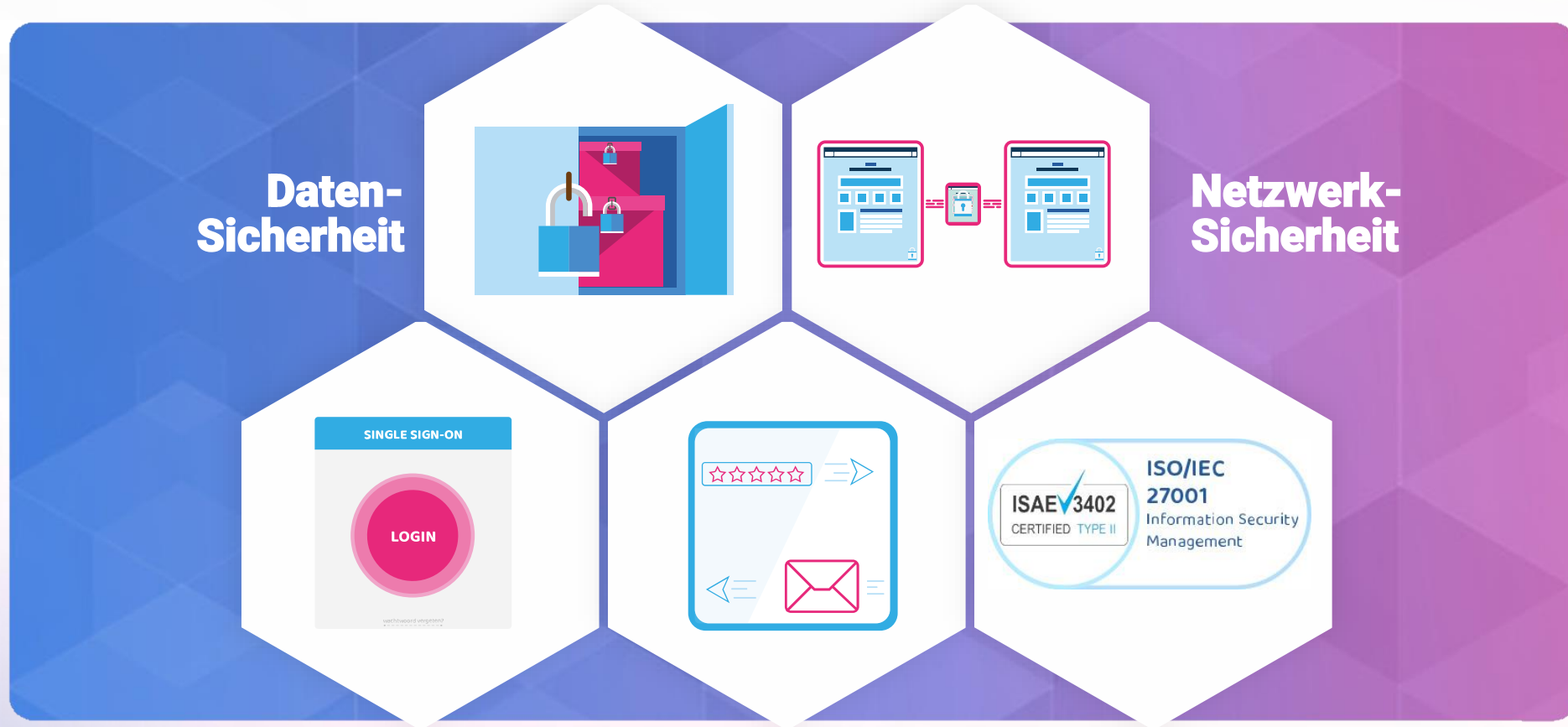


Kunden
400+

Industrie
Unabhängig

Offices
's-Hertogenbosch
Veenendaal
UK
Germany

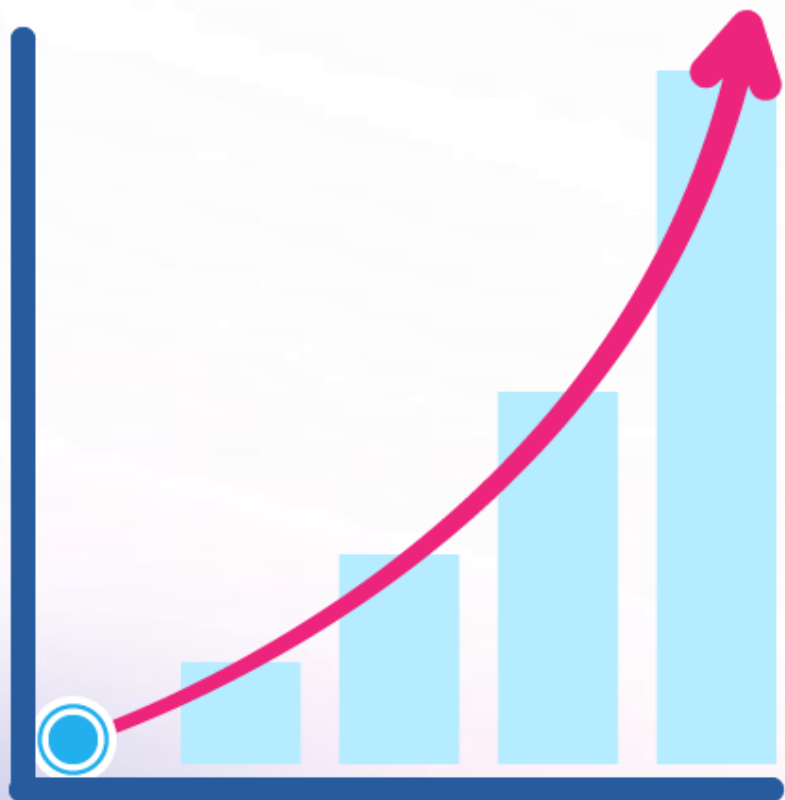
Mitarbeiter
85+



Single Sign-On (SSO)

Zwei-Faktor-Authentifizierung

Datacenter in Europa Amsterdam & Eindhoven



MITARBEITER-ENTWICKLUNG

90+ An icon consisting of a white outline of a person's head and shoulders, with five overlapping, semi-transparent versions of the same icon behind it in shades of blue, green, yellow, orange, and red.

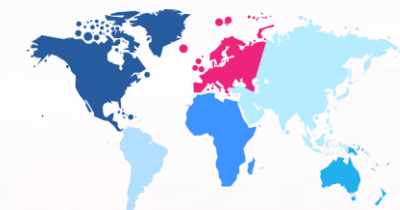


KUNDEN-WACHSTUM

400+
customers



UNTERNEHMENS-ENTWICKLUNG



27
countries

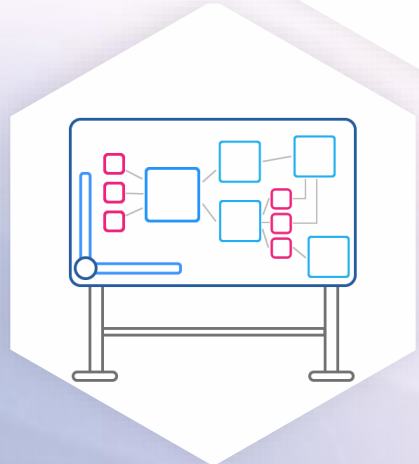


SMARTE ERP-INTEGRATIONS-SZENARIOS FÜR

- SAP
- INFOR
- MS DYNAMICS
- JD EDWARDS u.v.m.



EIGENE IMPLEMENTIERUNGS-TEAMS

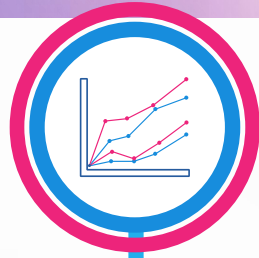


EIGENE ENTWICKLUNGS-TEAMS



Spend Analytics

Erhalten Sie Einblicke in Kosten und Einsparmöglichkeiten durch umfassende Dashboards



Vendor Management

Maximieren Sie Lieferantenbeziehungen durch Risikomanagement, Lieferantenbewertung und ein einziges Lieferantenportal



AP Automation

Erkennen Sie alle Rechnungen und übertragen Sie sie per Online-Abgleich und Genehmigung automatisch an das ERP



Procurement

Digitalisieren Sie den Beschaffungsprozess und erhalten Sie mehr Kontrolle über Ausgaben und Verpflichtungen



Sourcing

Verwalten und zentralisieren Sie den RFx-Prozess und wählen Sie die richtige Vertragspartei aus



Contract Management

Erstellen, unterzeichnen und verwalten Sie Verträge, um den Überblick über Vereinbarungen zu behalten und diese mit Rechnungen abzugleichen

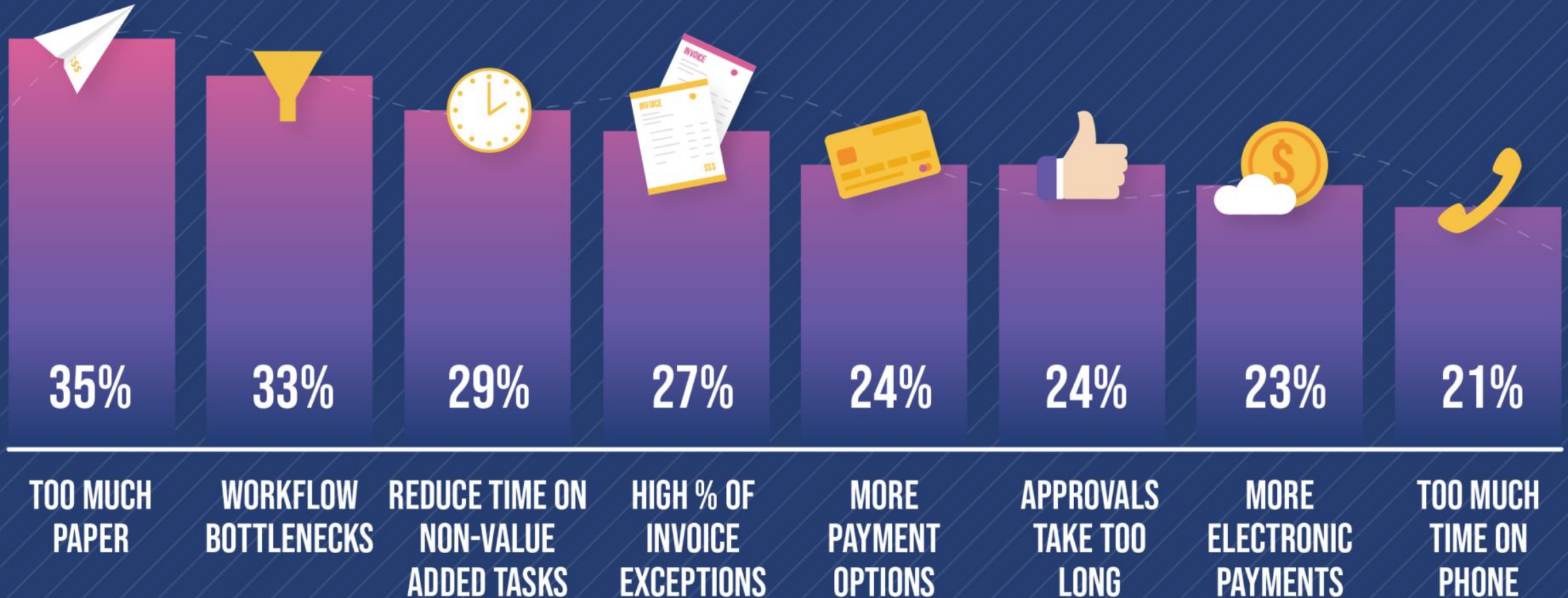






WARUM AP AUTOMATION

WHY BUSINESSES INVEST IN AP AUTOMATION



Umfeld	Kennwert
<p>Rechnungen werden ohne Bestellbezug oder nur teilweise mit Bestellbezug verbucht. Papierbasierter Prozess. Rechnungserfassung erfordert regelmäßiges Nachfragen in den Abteilungen. Aufwändige Kontierung notwendig</p>	<p>30 Eingangsrechnungen je Buchhalter je Tag</p>
<p>Alle Materialrechnungen werden mit Bestellbezug verbucht. Kostenrechnungen kommen ohne Bestellbezug und müssen aufwändig recherchiert werden. Rechnungen zum großen Teil elektronisch per Scan und OCR-Software erfasst. Es gibt einen Freigabeworkflow für Rechnungen. Stammdatenpflege für den Buchführungsteil und Zahlläufe sind Teil der Aufgaben</p>	<p>60 Eingangsrechnungen je Buchhalter je Tag</p>
<p>Alle Rechnungen werden mit Bestellbezug verbucht. Die Rechnungen werden elektronisch per Scan und OCR-Software erfasst. Freigabe der Rechnung erfolgt bereits mit der Freigabe der Bestellanforderung. Stammdatenpflege für den Buchführungsteil und Zahlläufe sind Teil der Aufgaben.</p>	<p>120 Eingangsrechnungen je Buchhalter je Tag</p>
<p>Alle Rechnungen werden mit Bestellbezug verbucht. Die Rechnungen werden elektronisch per Scan und OCR-Software erfasst. Freigabe der Rechnung erfolgt bereits mit der Freigabe der Bestellanforderung. Weitere Tätigkeiten, wie Stammdatenpflege oder Zahlläufe werden nicht durchgeführt.</p>	<p>200 Eingangsrechnungen je Buchhalter je Tag</p>

- ◆ **Je höher der Automatisierungsgrad der Rechnungsverarbeitung, desto höher ist die Produktivität im Accounting und um so niedriger sind die Kosten per Rechnung**
- ◆ **Wir sehen Produktivitätssprünge zwischen 1:2 bis 1:6 als maximalen Effekt und damit extrem schnellen ROI zwischen 3/4- 12 Monaten**

- ◆ Je höher der Automatisierungsgrad der Rechnungsverarbeitung, desto höher ist die Produktivität im Accounting und um so niedriger sind die Kosten per Rechnung
- ◆ Es macht Sinn, den kompletten Zyklus mit Technologie und Prozess-Änderung zu unterlegen:
 - ◆ Klare interne Vorgabe, dass alle Bestellungen entweder über ERP (Direktmaterial) oder über ein Bestellsystem (indirektes Material) ausgelöst werden
 - ◆ Alle Rechnungen werden elektronisch empfangen, um maschinelle Auswertung zu gewährleisten
 - ◆ Enge Integration des Bestell-Systems und des Rechnungsautomatisierung-Systems mit dem ERP ist zwingend für ein gutes Ergebnis

Annahme:	
220 Tage / Jahr / 18 Tage/ 18 Mitarbeiter	
118.000 lt. BME pro Rechnung von €9,75	1.158.300,00 €
Invest 1. Jahr (2. Jahr €96.000,00)	146.000,00 €
50% Automatisierungsgewinn	579.150,00 €
Netto Einsparung	
ROI	3,03

Kosten	Betrag	Beispiel und Annahmen	Anzahl		Bemerkung
			Buchhalter / Stück	UoM	
Aktuelle Prozesskosten (monatlich) Anzahl Rechnungen * EUR 9,75	96.525,00 €	Durchschnittlich Arbeitstage / Jahr	220	Tage	
Jährliche Anschaffungskosten der Automatisierungslösung (Subscription plus Einmalkosten)	146.000,00 €	Durchschnittlich Arbeitstage / Monat	18	Tage	
Erwartete Einsparungen durch Automatisierung (monatlich) - Annahme die Hälfte	48.262,50 €	Anzahl der AP Mitarbeiter	18	Stück	
Anzahl der monatlich bearbeiteten Eingangsrechnungen pro Sachbearbeiter/ 100% manuell	540	Anzahl der Rechnungen im Jahr	118800	Stück	
Jährliche Steigerung der Eingangsrechnungen (falls zutreffend)	6.600	Eingangsrechnung pro Buchhalter / Tag	30	Stück	
		Mögliche Verarbeitung bei 220 Tagen / Jahr	6600	Stück	
Monatliche Einsparungen:		Mögliche Verarbeitung bei 18 Tagen / Monat	540	Stück	
Einsparungen durch Automatisierung = Aktuelle Prozesskosten - Erwartete Einsparungen		Durchschnittliches Einkommen BH / Jahr (RLP)	46000,00	€	
Einsparungen durch Automatisierung = Bsp.: (C3)-(C5) = xx00,00	48.262,50 €	Durchschnittliches Einkommen BH / Monat (RLP)	4791,67	€	
		Kosten Rechnung Verdienst u. 30 Tg. / Rechnung	8,87	€	rechnerisch
Anzahl der Monate zur Amortisation der Anschaffungskosten:		Lt. BME fallen Kosten von €9,75 / Rechnung an	9,75	€	
Monate zur Amortisation = Anschaffungskosten / Einsparungen durch Automatisierung		D.h. bei 30 Rechnungen am Tag und 21 T. / Mon.	5265,00	€	
Monate zur Amortisation = Bsp.: (C4) / (C5) = xx Monate	3,03	D.h. im Jahr	63180,00	€	
		Lohnkosten im Jahr	828000,00	€	
Jährliche Einsparungen nach Amortisation:		Lohnkosten im Jahr bei 50% Automatisierung	414000,00	€	
Jährliche Einsparungen = Erwartete Einsparungen * 12 Monate		Procurement Modul €4000,00 / Monat	48000,00	€	
Jährliche Einsparungen = (C5) * 12 = xxxxxx,00	579.150,00 €	AP Automation Modul €4000,00 / Monat	48000,00	€	
		Implementierung / Integration - 1 x	50000,00	€	
ROI (Return on Investment):		Kosten 1. Jahr	146000,00	€	
ROI = Jährliche Einsparungen / Anschaffungskosten * 100%		Kosten 2. Jahr	96000,00	€	
ROI = (C19) / (C4) * 100% = xx,xx%	396,68%				

NOKERA ALS KUNDENBEISPIEL

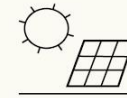
1. Serielle Fertigung

Wir produzieren in serieller Holzbauweise Mehrfamilienhäuser, Schulen und Kindergärten sowie öffentliche Gebäude. Dabei garantieren wir höchste Präzision, kurze Bauzeiten und eine zuverlässige Planungssicherheit.



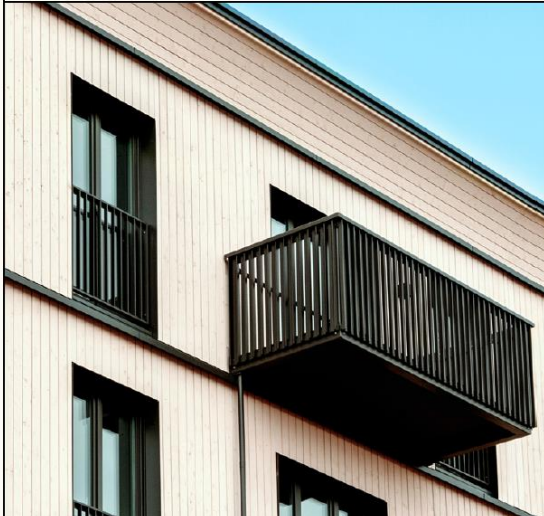
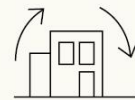
3. Serielle energetische Optimierung

Wir optimieren unsere Neubauten und bestehende Gebäude mit nachhaltigen Energiegewinnungssystemen wie Wärmepumpen und Photovoltaik: So entstehen klimapositive Gebäude.



2. Serielle Sanierung

Wir sanieren Deutschlands Gebäudebestand energetisch mittels skalierbarer und seriell vorgefertigter Bauteile.



NOKERA GREEN FACTORY - PRODUKTION



- ◆ Einführung ISPnext Dauer 2 Monate
- ◆ Go live → 04/23
- ◆ Ca. 17.000 Rechnungen verarbeitet in 12 Monaten
- ◆ Start Blindverbuchung (ausziffern) 06/24

Abbuchungsrechnung x Alle Bestellungen -- Finance and Operations

https://nokera-prod.operations.ch.dynamics.com/?cmp=3000&mi=PurchTableListPage

NOKERA Lernumg... D365 Prod OneDrive for Busin... Spesen - Yves TEST Umgebung TEST - D365 Personio - Kalender 2023-06-28 - Stück... MA Wood Producti... Löhne und Gehälter Reportingkalender... Tagetik 5.3.25 Wartungsverträge...

Finance and Operations Beschaffung > Bestellungen > Alle Bestellungen

Arbeitsgang beendet

Neu Löschen Workflow Bestellung Einkauf Verwalten Wareneingang Rechnung Einzelhandel Lagerort Transport Allgemeines Optionen

Generieren Qualitätsmanagement Lieferung Journale
 Zugangliste Proforma-Zugangliste Nichtübereinstimmungen Transportdetails Zugangliste
 Produktzugang Proforma-Produktzugang Qualitätsprüfungsanfrage Produktzugang
 Intercompany-Kommissionierliste

Alle Bestellungen | Standardansicht

3000-B0005101 : K02699 - Malt Community GMBH

Positionen Kopfzeile

LIEFERUNG	RABATTE	KREDITOR	AUFRÜLLUNG	CROSSDOCKING-DATEN	Crossdocking-Datum
Angefordertes Wareneingangsdatum 5/7/2024	Rechnungsrabatt % 0,00	Kontakt	Leistungskategorie	Angefordertes Wareneingangsdatum 5/7/2024	
Frühestes beställtes Wareneingangsdatum			Lagerplatz		

Bestellpositionen

+ Position hinzufügen + Positionen hinzufügen Produkte hinzufügen Entfernen Bestellposition Finanzdaten Lager Produkt und Beschaffung Position aktualisieren Lagerort Technische Änderung

Typ	Ergebnisse der...	Positionsnum...	Artikelnummer	Produktname	Beschaffungskategorie
		1		Tatjana Paul - Tatjana Paul - Malt (April)	54020 - Temporäre Arbeitnehmer

Finance and Operations Beschaffung > Bestellungen > Alle Bestellungen

Optionen

3000-B0005101 : Malt Community GMBH | Standardansicht

Produktzugangserfassung

Überblick Positionen

Gebühren anzeigen Lager Nicht gebuchte Rechnungen Einkaufskostenbuchungen Indirekte Einkaufskosten Beträge verteilen

Bestellung	Positionsnum...	Artikel	Beschaffungskategorie	Beschreibung	Bestellt	Eingegangen	Betrag	Restmenge	Artikelgewicht...	Ungebuchte R...	Ursachencode	Kommentar zur Ursache
3000-B0005101	1		54020 - Temporäre Arbeitnehmer	Tatjana Paul - Tatjana Paul - Malt (April)	1,000	1,000	4.710,71			0,000		

Abbuchungsrechnung x Alle Bestellungen -- Finance and Operations

https://start.isp-online.net/nokera-prod/invoices/invoice/144079/ndt

NOKERA Lernumg... D365 Prod OneDrive for Busin... Spesen - Yves TEST Umgebung TEST - D365 Personio - Kalender 2023-06-28 - Stück... MA Wood Producti... Löhne und Gehälter Reportingkalender... Tagetik 5.3.25 Wartungsverträge... start.isp-online.net... NOKERA Supply O... Organisationsentw... NOKERA Planung Requirement ISAL...

ISPnext AP Automation

Rechnungen > Abbuchungsrechnung

Rechnung übersteigt Saldo (E Ubr) Differenz Nettobedingung 4895,03 Differenz Umsatzsteuerbetrag 0 Preisunterschied 0,00

Rechnung

Kopf	Ansatz	Rechnungsnummer
ERP-Nummer: 3000 - Nokera Construction GmbH Firma: YVES BILHNE - NCM Lieferant: 97029 - Malt Community GMBH Bankverbindung: DE5637080400480040000 Zahlungspart: PAN - Pain.001 Bestellnummer: 3000-B0005101 Währung: EUR - EUR Wechselkurs: 1,00 Rechnungsbetrag: 4.710,71 Betrag in EUR: 4.710,71 Berater/BeraterInnen: Knecht, Thomas Werner Risiko: SO - 3000 Supply Chain Skonto: Code: Skontocode wählen Betrag: 0,00 Datum: Datum auswählen	Zu erstellen Zahlungs-ID: 4.710 Koart: 4.710 Typ: Soll Scandatum: 09.05.2024 Rechnungsdatum: 09.05.2024 Buchungsdatum: 09.05.2024 Zahlungsbedingungen: M60 - 60 Tage netto Fälligkeitsdatum: 09.07.2024 Umsatzsteuer-Gruppe: K=ML - Kreditor Inland Steuercode: Bitte wählen Sie einen MwSt.-Code Steuerbetrag: 895,03 Fixe Kontenrolle: K0	4.710 4.710 4.710 09.05.2024 09.05.2024 09.05.2024 09.07.2024 09.07.2024 895,03

Rechnungsübersicht

Operativer Buchhalter (wird)
 NOKERA Construction GmbH
 Handenbergstraße 27-28a
 10623 Berlin

KONTAKTDATEN DES FREELANCERS
 Tatjana Paul - accendo services GmbH
 Hedemannstraße 13
 10969 Berlin

AUFTRAGGEBER
 Roberto Termini

ZU ZAHLEN: 5.605,74 €

BANKVERBINDUNG FÜR DIE ZAHLUNG
 DE5637080400480040000
 VERWENDEUNGSZWECK DER ÜBERWEISUNG
 M33g3ndt

Betrag

Rechnungsart	Netto	MwSt.	Brutto
GESAMT	4.710,71 €	895,03 €	5.605,74 €

Speichern Rechnung bearbeiten Auf Ware warten Um Rat fragen Unbekannter Anbieter Erneut an Gruppe senden Löschen Prozess

ISPnext AP Automation

Setup

- Plattform
 - > Abwesenheit
 - > Anwender
 - > Berechtigungsgruppen
 - > Einfache Routen
 - > Fortgeschrittene Routen
 - > Stellenbeschreibungen
 - > Benachrichtigungseinstellungen
 - > Über ISPnext
- AP Automation
 - > Business Regeln
 - > Erkennungsverbesserungen
 - > Rechnungseinstellungen
 - > Einstellungen für den Posteingang
 - > Codierzeilen
- Händler
 - > Lieferanten-Einstellungen
- Finanzielle Einrichtung
 - > Buchungsperioden

ISPnext AP Automation

Einfache Routen > Details

Einfache Routen **Genehmigender** Leser Audit

1. Genehmigender	Stefan Schibli - NO...	Limit genehmige... 0	Unbegrenzt...	<input type="checkbox"/>	<input type="button" value="+"/>	<input type="button" value="0"/>
2. Genehmigender	David Stampfli - Vo...	Limit genehmige... 20000	Unbegrenzt...	<input type="checkbox"/>	<input type="button" value="+"/>	<input type="button" value="0"/>
3. Genehmigender	Jan Hedding - Vors...	Limit genehmige... Unbegrenzt	Unbegrenzt...	<input checked="" type="checkbox"/>	<input type="button" value="+"/>	<input type="button" value="0"/>

ISPnext AP Automation

Abwesenheit > Details

Abwesend	Susann Meier - NWP
Abwesend ab	22.07.2024
zurück am	02.08.2024
Vertreter	Julia Otto - NWP

ISPnext AP Automation

Matching-Toleranz

Aktiv

Aktiv	Firma	Beschreibung	Gewicht
Aktiv	3210 - Nokera Wood Production Möckern 1 GmbH	Matching tolerance Wood Production Möckern 1	60

ISPnext AP Automation

Rechnungen **Berichte** E-Mails

Aktivität	Anzahl der Ergebnisse
Codierung durch AP	140
Information	51
Genehmiger 2	43
Genehmigen 1	41
Genehmiger 2 (log)	14
Genehmiger 3	9
Genehmiger 3 (log)	9
Rechnung von ap neu beurteilen	7
Rechnung prüfen (log)	5
Genehmiger 1 (log)	2
Auf Gutschrift warten	2
Information (log)	1
Credit invoice	1
Frage untersuchen (log)	1
Genehmigungsweg erstellen	1

ISPnext AP Automation

Matching-Toleranz > Details

Allgemein	Bedingung(en)	Toleranzen	Audit
Mismatch erzwingen	<input type="checkbox"/>		
Anteil		Insgesamt	
Oberhalb des Limits	5,00	500,00	
Unterhalb des Limits	5,00	500,00	
Menge über Limit	99.999.999,00		
Menge unter Limit	99.999.999,00		
Mismatch bei Zusatzkosten	<input checked="" type="checkbox"/>		
Kostenlimit hinzufügen	50,00		

- ◆ Kundenfreundlich
- ◆ Schnelle Reaktionszeiten
- ◆ Zertifiziert
- ◆ Flexibel einsetzbar und erweiterbar
- ◆ Userfreundlich
- ◆ Funktional

Sie fragen, wir antworten ...

 **Bitte stellen Sie Ihre Fragen!**

+31 (0)73 62 33 808
info@ispnext.com

NL | 's-Hertogenbosch
Europalaan 30, 5232 BC

NL | Veenendaal
Vendelier 4, 3905 PA

DE | München
Moosacher Str. 82A, 80809

 UK
 Deutschland

