

# Automatisierung im Abrechnungsprozess

## Die Vorteile kartengestützter Transaktionen

Düsseldorf | 12. September 2024

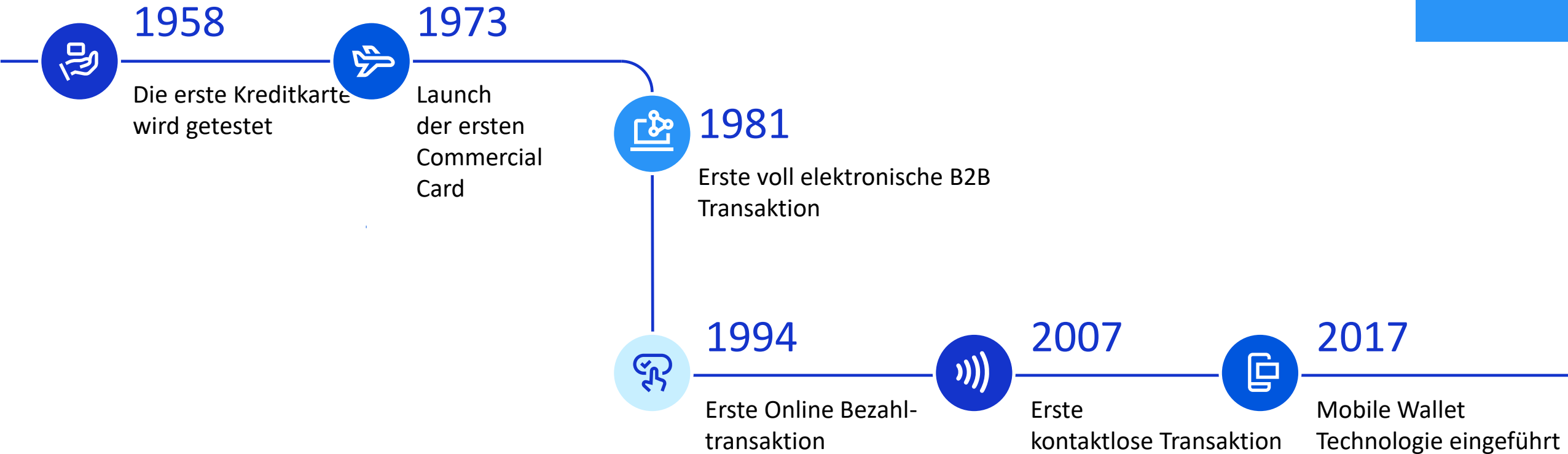


**Sebastian Sutter**  
Senior Commercial  
Account Executive @Visa



**Emily Metcalfe**  
Product Lead Finance  
@Lexware

# Die Evolution von Commercial Payments



# Ein Vielzahl von Einsatzbereichen für Commercial Cards



# Wir sehen und verstehen Schlüsseltrends

## Trend 1

Für Unternehmen sind **Einfachheit und Transparenz** wichtige Faktoren wenn es um Finanzdienstleistungen geht

## Trend 4

Finanzdienstleistungen, die **vollständig automatisierte Prozesse** ermöglichen, werden bei der Auswahl von Dienstleistern bevorzugt

## Trend 2

Der Trend zur **Digitalisierung von Prozessen** im Allgemeinen und auch Zahlungsprozessen im Speziellen ist ungebrochen

## Trend 5

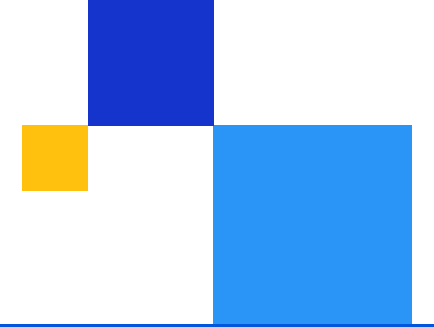
Unternehmen erwarten die Lieferung von **Daten in Echtzeit**, um wichtige Prozesse zu steuern und Entscheidungen schnell und präzise treffen zu können

## Trend 3

Es werden Zahlungslösungen bevorzugt, die **in Drittsystemen einfach integriert werden** können, wie z.B. in gängige Buchhaltungssoftware



# Jede Kartentransaktion generiert wichtige Daten



## Transaktion

Tag und Uhrzeit

Transaktionssumme

Währung

ESG Reporting

## Händler

Händlername

Händlerort

Händlerkategorie (MCC)

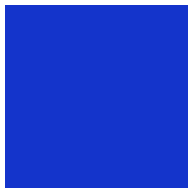
# Eine zukunftsfähige Lösung muss 4 Punkte erfüllen

**1** Daten müssen vollständig und in Echtzeit verfügbar sein

**2** Daten müssen nahtlos in Buchhaltungssoftware integriert werden

**3** Die Prozesse müssen voll automatisiert sein vs. händisch

**4** Maximale Transparenz für alle Parteien muss gegeben sein



**VISA | Lexware**

Wie Lexware mit  
"Embedded Finance"  
Kunden begeistert!



Emily  
Metcalfe

Product Lead Finance  
@Lexware

**VISA | Lexware**

Lebe Deinen Traum. Wir halten Dir den Rücken frei!





**VISA | Lexware**

Unsere Kunden...



©2024 Visa. All rights reserved. Visa Confidential

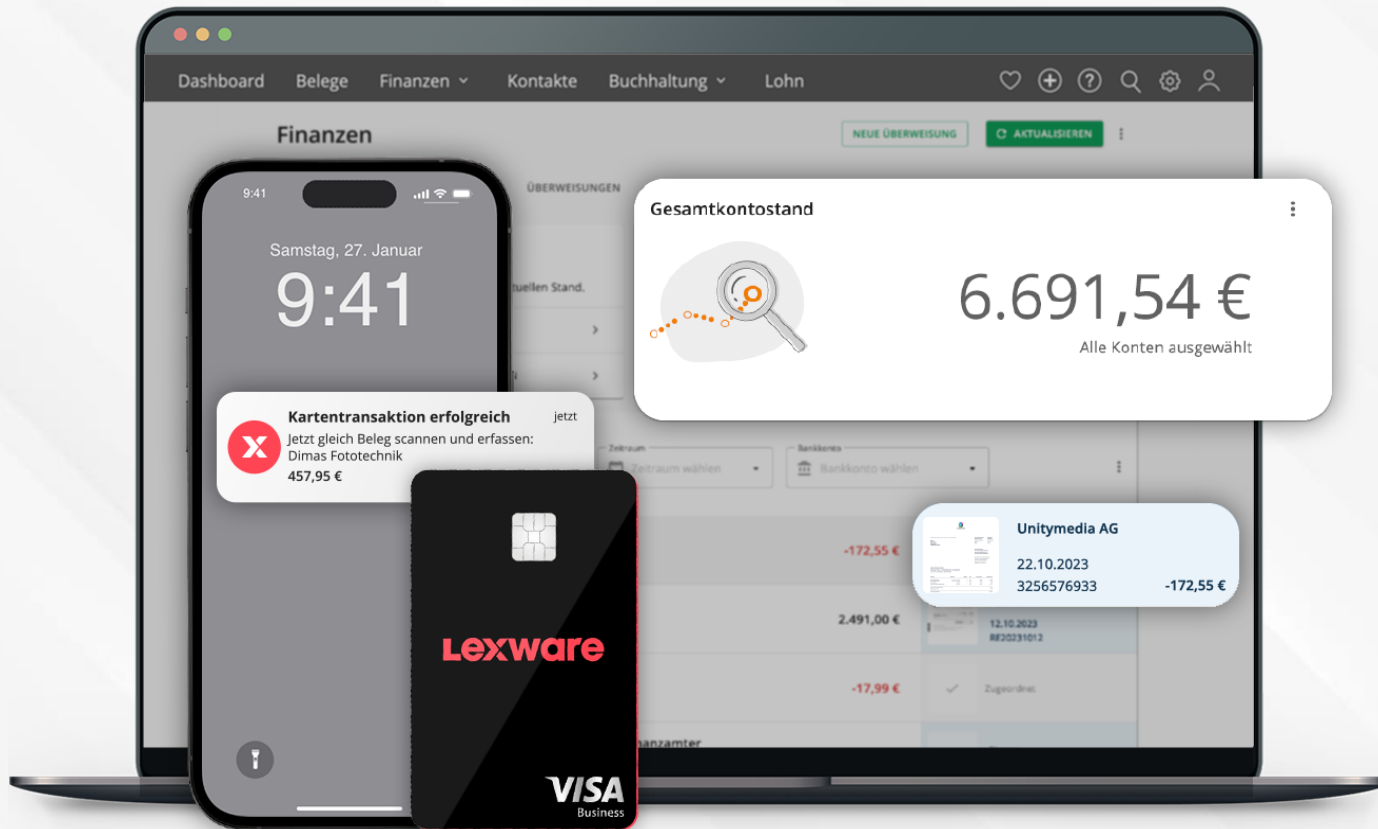
# 97%

aller Unternehmen  
in Deutschland

# 12,5 Mio.

Arbeitnehmer:innen





- ✓ Konto & Karte
- ✓ Rechnungen
- ✓ Buchhaltung
- ✓ Lohnabrechnung
- ✓ Steuerübermittlung

# Lexware in Zahlen



>350.000  
Kunden



>11.000.000.000€  
Rechnungsvolumen p.M.



>15.000.000  
Belege p.M.



>60.000  
Steuerberater

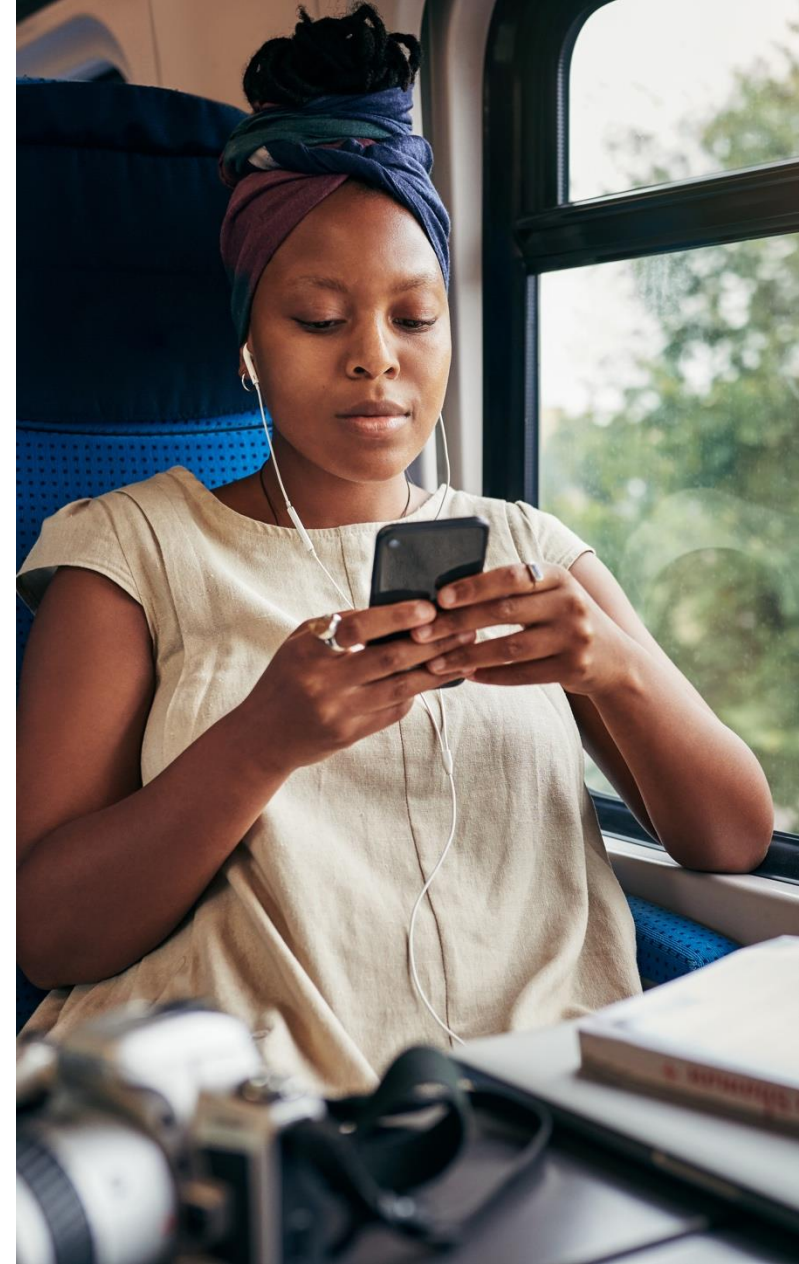
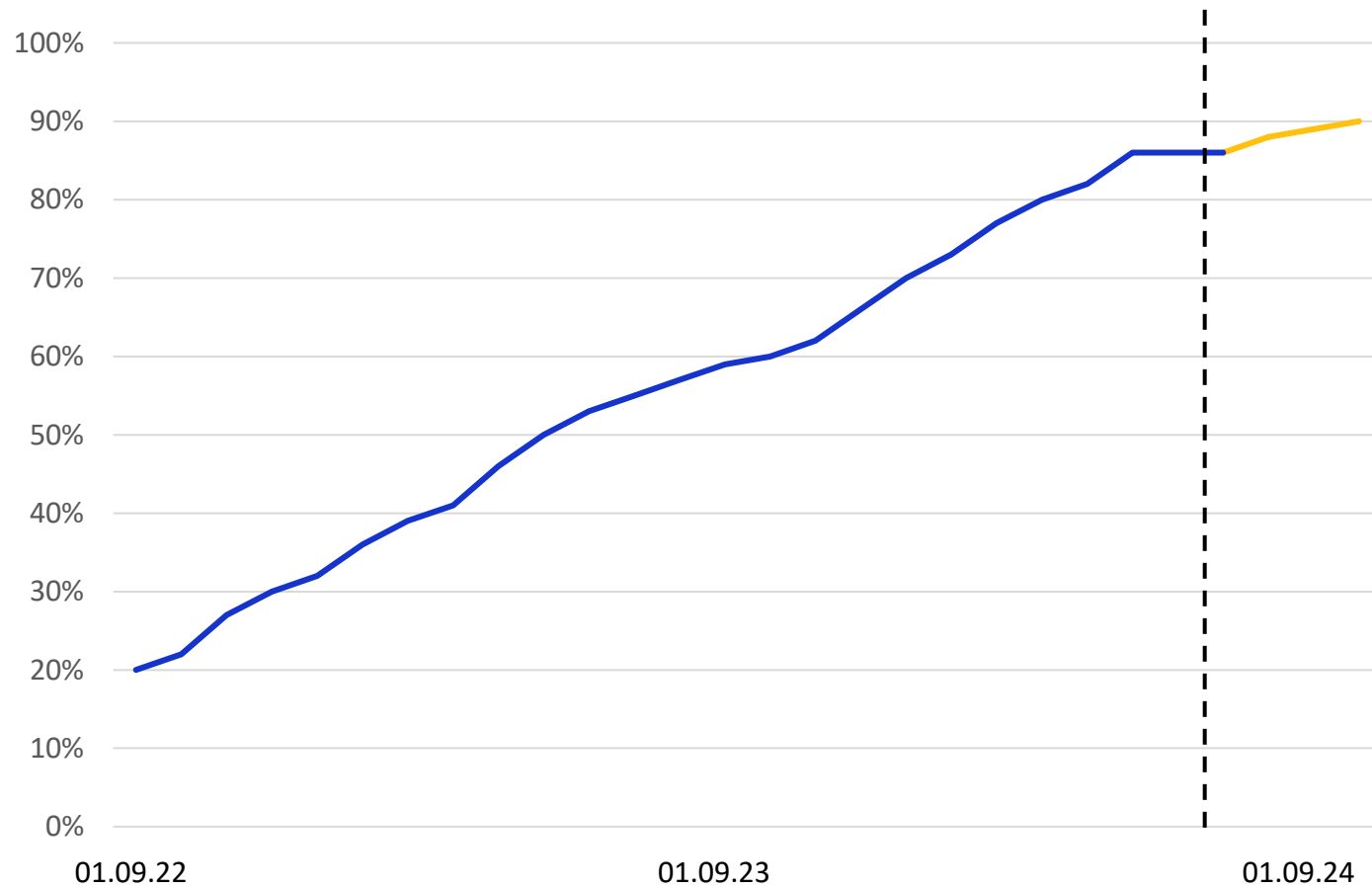


>28.000.000  
Banktransaktionen p.M.



>62.000.000  
Kontakte

# Automatisierung bei Lexware



# Marc, 39 Berater





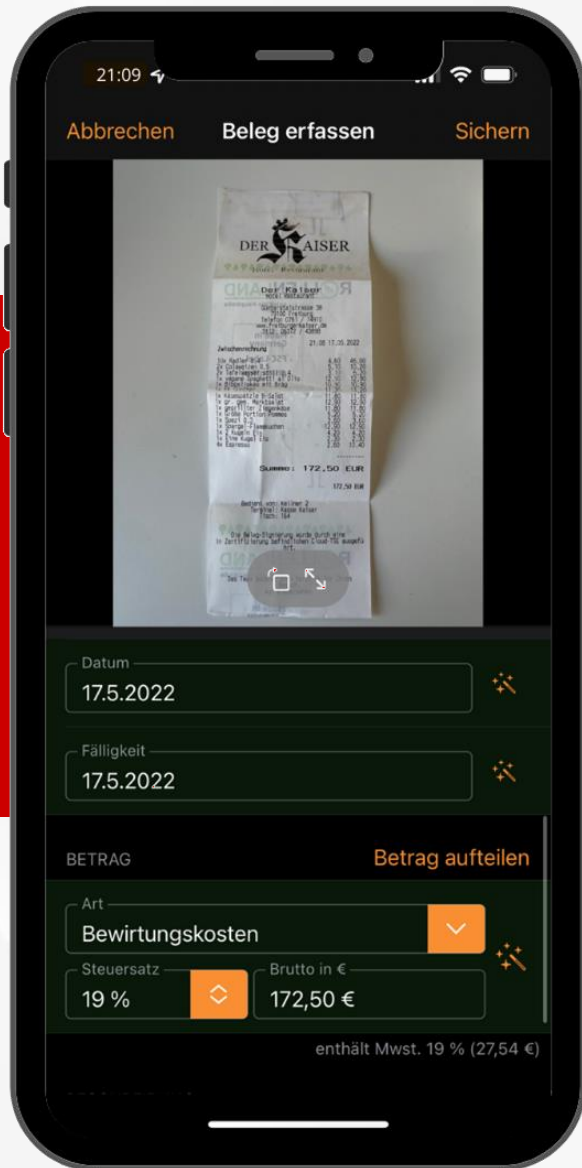


# Kontaktlose Zahlung

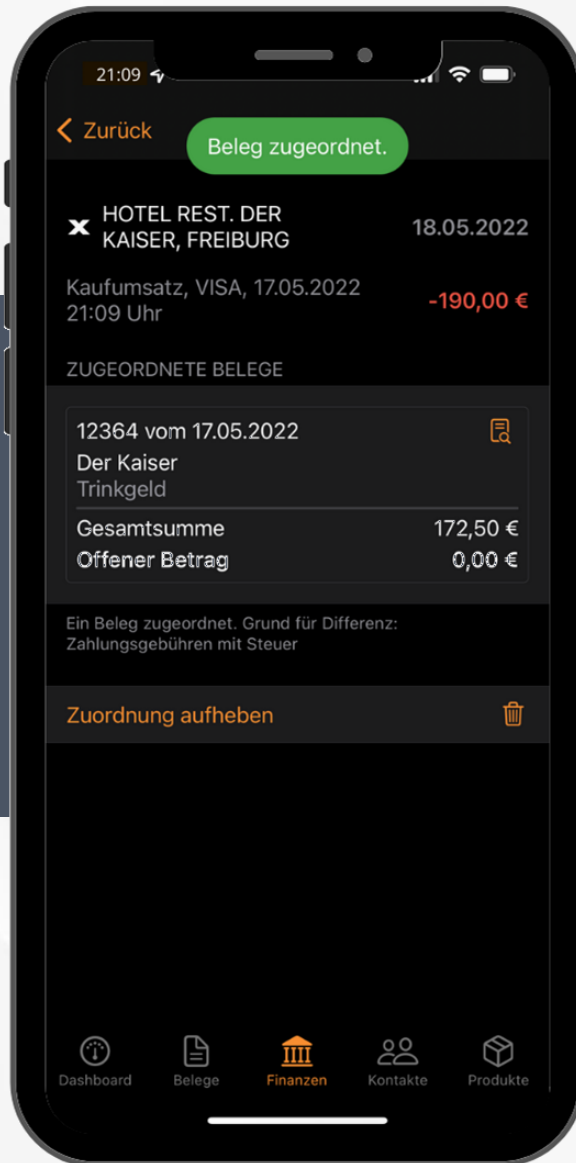




und ein schnelles Foto  
vom Beleg



... eine Minute für  
die Buchhaltung



# Fertig!



## Finanzen

NEUE ÜBERWEISUNG

AKTUALISIEREN

ÜBERSICHT UMSÄTZE ÜBERWEISUNGEN

Alle Umsätze

≡ 7293

Zuordnungsvorschläge

✦ 3

Manuell zuordnen

⊕ 1

Suche

Umsätze suchen (Name, Zweck, Betrag)

Zeitraum

Zeitraum wählen

Bankkonto

Bankkonto wählen

Konto Umsatz nach Datum Betrag Zuordnung

<input type="checkbox"/>		<b>Der Kaiser Freiburg</b> <span>Vorgemerkt</span> 02.11.2023 Re 202108	<b>-172,50 €</b>	<input checked="" type="checkbox"/>	Zugeordnet
<input type="checkbox"/>		<b>Unitymedia</b> 29.10.2023 Unitymedia 3256576933	<b>-32,55 €</b>	<input checked="" type="checkbox"/>	<b>Unitymedia</b> 23.10.2023 3256576933
<input type="checkbox"/>		<b>Buchhandlung OhneSorg</b> 20.10.2023 Rentr 2345678900	<b>-1.074,00 €</b>	<input checked="" type="checkbox"/>	Zugeordnet
<input type="checkbox"/>		<b>Finanzamt Charlottenburg i.A.d. Berliner Finanzamter</b> 15.09.2023 STEUERNR 023/322/01743 UMS-ST 2VJ.23 1.074,00EUR		<input checked="" type="checkbox"/>	<b>Umsatzsteuer-Vorauszahl.</b> Keine Steuer

Anzahl pro Seite 5 1-5 von 7293 < >

# Finanzen

EM Paying Consult Emily Metcalfe

Privater Modus

Beleg hinzufügen

Neue Rechnung

### Finanzen

Gesamtkontostand **46,33 €**

**Solaris Konto** Solaris SE 190887,33 €

**Emily's Paypal** PAYPAL 45,00 €

113 Kontoumsätze zuzuordnen [14 VORSCHLÄGE JETZT ÜBERPRÜFEN](#) [99 JETZT ZUORDNEN](#)

### Aufgaben

Kontaktmanager

2 heutige Aufgaben

Einnahmen

2 offene Posten **665,28 €**  
2 überfällige Rechnungen

Ausgaben

6 offene Posten **3,37 €**  
4 überfällige Ausgaben

### Steuer

Aktueller Zeitraum 896,55 €

Vorheriger Zeitraum 1245,43 €

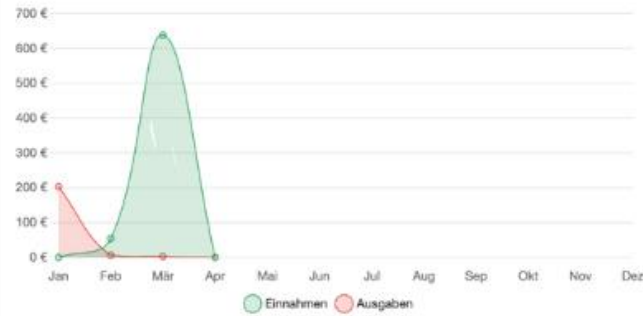
Mein Steuerberater

### Übersicht

Nach Belegdatum (B...)

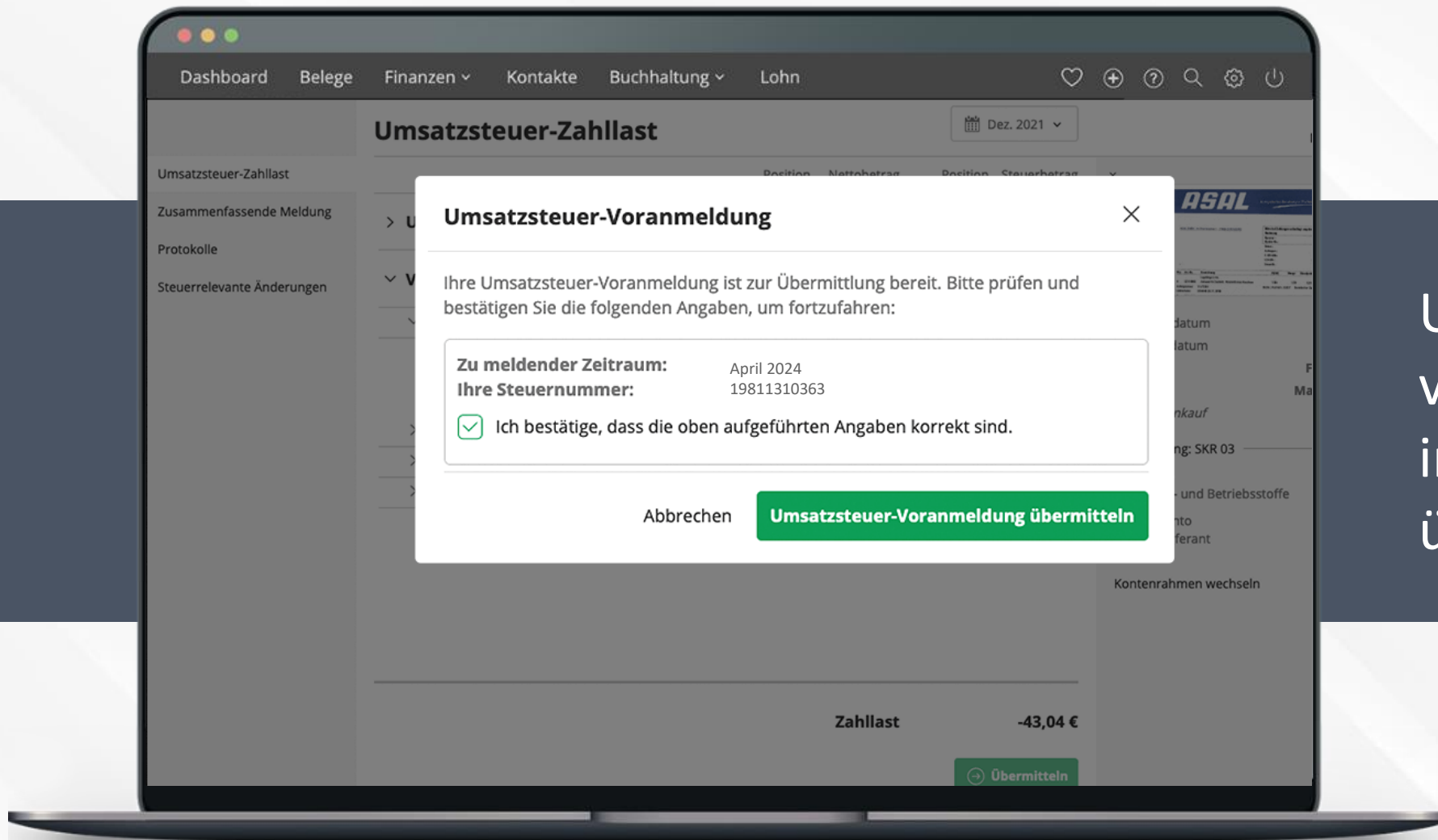
Aktuelles Jahr

Einnahmen **692,65 €**      Ausgaben **212,16 €**      Differenz **480,49 €**



Die Grafik zeigt den Einnahmen-/Ausgabenüberblick für den gewählten Zeitraum. Den ausführlichen Bericht finden Sie unter [Einnahmen/Ausgaben-Überblick + Planung](#)

# Steuern



Umsatzsteuer-  
voranmeldung  
in einem Klick  
übermittelt

Marc hat mehr Zeit sich  
den Dingen zu widmen  
die er liebt...

...neue Kundenaufträge  
abschließen und seine  
Kunden beraten.



# Thank you!



Emily Metcalfe

Product Lead Finance - Lexware

 <https://www.linkedin.com/in/emimetcalfe/>



Sebastian Sutter

Senior Commercial Account Executive - Visa

 <https://www.linkedin.com/in/sebastian-sutter-031234151/>

