

The background of the slide is a photograph of an ice cave. The walls and ceiling are made of translucent, blue-tinted ice, with light filtering through to create a dramatic, ethereal atmosphere. A person in dark outdoor gear is standing on a rock ledge in the lower right, looking out into the cave's opening.

Die AI-Plattform Für die datengestützte Entscheidungsfindung

True KPI's – Operatives Steuern Ihres
Geschäfts mit KI

12. September 2024

NEMO GmbH – das sind wir

Ihr Weg zu einer smarten und digitalen Unternehmenssteuerung



50
Mitarbeiter:innen



> 100.000 User



Gründung 1997

Als humanIT Software GmbH
(Spin-off Unternehmen des
Fraunhofer Instituts (FIT))



> 2.500 Kunden



proALPHA Group

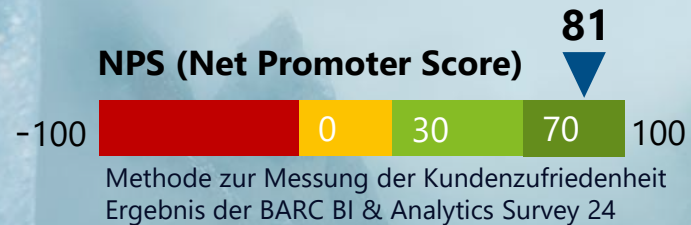
seit 2003 mit
> 2.000 Mitarbeiter:innen



40 Länder



BARC



Worum geht es heute?
Einfach mal den Blickwinkel der KPIs erweitern!





Traditionelle Nutzung von KPIs

**KPIs sind als
fundamentales Instrument**
im Controlling unerlässlich

**Fokus auf
bereinigte Kennzahlen**
zur Analyse der
Unternehmensleistung

Adjustierungen
um außergewöhnliche oder
einmalige Effekte

Herausforderungen „klassischer“ KPIs

Eingeschränkte Sicht
auf die tatsächliche
Unternehmensleistung

**Verzögerte
Reaktionsfähigkeit**
auf Markt- und Veränderungen
im Unternehmen

Kurzfristige Trends
werden durch Fokus auf
aggregierte, rückblickende
Indikatoren übersehen

Mangelnde Flexibilität
bei Anpassung der KPIs und
Beantwortung spontaner Ad-
hoc-Analysen

**Erhöhtes Risiko von
Fehlinterpretationen**
durch Aggregation und starke
Bereinigung der KPIs



Ein neuer Blickwinkel für die operative, agile und datengetriebene Unternehmenssteuerung



Den Nutzen von True KPIs
als Ergänzung zu
traditionellen KPIs
erkennen



**Erweiterung des
Instrumentariums** im
Controlling



Stärkung der Fähigkeit,
**Daten umfassend zu
interpretieren** und zu
nutzen



Möglichkeiten aufzeigen,
um **die Effizienz von
Prozessen** im
Unternehmen zu
beleuchten



Erkennen der Potenziale,
die **KI** für die **agile
Unternehmenssteuerung**
bietet



**Praktische
Anwendungsbeispiele** als
Inspiration zur Einbindung
von True KPIs

Eine ausgewogene Balance in Ihren KPIs



1 Datengetriebene Kultur in allen Unternehmensbereichen fördern

2 Langfristige und kurzfristige Perspektiven kombinieren

3 Nutzen Sie Technologien für Echtzeit-Analysen

4 Regelmäßige Überprüfung der Gültigkeit der KPIs

5 Flexible Anpassung der KPI-Fokusbereiche nach Marktsituation

Langfristige Ziele

Bereinigte Sicht

„Klassische“ KPIs

Strategischer Fokus

Aggregierte Daten

Frühindikatoren

Unverfälschte Sicht

„True“ KPIs

Operativer Fokus

Echtzeit-Daten

NEMO ist Ihr KI-basierter Unternehmensberater



Entdecken Sie die Datenschätze entlang der gesamten Wertschöpfungskette



Den Cash Conversion Cycle analysieren und sämtliche Prozesse transparent machen



NEMO findet Optimierungspotentiale - Beispiele aus der Praxis



Ihr Nutzen - das sagen unsere Kunden zum Einsatz von NEMO



Freigesetztes Kapital in Mio. €

- **13,6 Mio. €** durch Verkürzung der Auftragsbearbeitungsdauer
- **3,5 Mio. €** durch Erhöhung der Liefertreue
- **8,8 Mio. €** durch Reduktion des Lagerbestandes
- **1,3 Mio. €** unpünktliche Lieferanten werden später bezahlt

“

NEMO ist das einzige Werkzeug im ERP-Umfeld, welches uns bei der Bestandsreduktion und Dispo-Analyse helfen kann.

Alexander Salomon,
Project Manager for international IT
and digitalization projects, emz Hanauer
GmbH & Co. KGaA



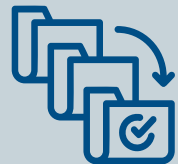


NEMO

Your Single Source of Truth

Datenmigration

Daten sauber machen



Datenquellen

proALPHA Group	Drittsysteme
Corporate Planning	

Stammdatenqualität

Daten sauber halten mit Deficiency Mining



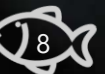
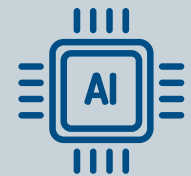
Klassisches BI

Guided Analytics	Ad-hoc-Reporting	Autom. & Workflows
------------------	------------------	--------------------



KI basierte Analysen

Prognosen, Prozessstörungen, Trends, Empfehlungen



Use Cases - Beispiele für den Einsatz in der Praxis



Bestandsoptimierung

Die richtige Menge, zur richtigen Zeit, am richtigen Ort

[> ansehen](#)



Wiederbeschaffungszeiten

Die gesamte Lieferkette verschlanken und den optimalen Bestellzeitpunkt ermitteln

[> ansehen](#)



Dispositionsparameter

Optimale Balance – die Bedarfs-planung und die Bestandssteuerung fest im Griff

[> ansehen](#)



Sicherheitsbestände

Puffer ideal planen – perfektes Gleichgewicht zwischen Sicherheit und Effizienz finden

[> ansehen](#)



Clean Data

Saubere Stammdaten für saubere Analysen und saubere Entscheidungen

[> ansehen](#)



Prozessoptimierung

Visualisieren, Transparenz schaffen, Effizienz steigern und Kosten senken

[> ansehen](#)



Einkaufsperformance

Transparente Beschaffungsprozesse und präzise Lieferantenbewertung

[> ansehen](#)



Einkaufskennzahlen

Geschickt einkaufen – Beschaffung und Materialmanagement im Blick

[> ansehen](#)



Verbrauchsprognosen

Zielsichere Zukunftsplanung: Einkauf optimieren, Bestand steuern und Kapital freisetzen

Use Cases - Beispiele für den Einsatz in der Praxis



Produktionsprozesse

Die Effizienz in der Produktion steigern und die Liefertreue erhöhen

[> ansehen](#)



Durchlaufzeiten

Durchleuchten Sie Ihre Produktionsprozesse für eine maximale Effizienz

[> ansehen](#)



Dispositionsparameter

Optimale Balance – die Bedarfsplanung und die Bestandssteuerung fest im Griff

[> ansehen](#)



Produktionszeiten optimieren, Lieferzeiten revolutionieren

Schneller in der Fertigung, schneller beim Kunden

[> ansehen](#)



Lieferperformance

Lieferprozesse durchleuchten, verschlanken, Wettbewerbsvorteil sichern

[> ansehen](#)



Liegezeiten

Gestalten Sie Ihre Produktionskette noch effizienter und verschaffen Sie sich einen Wettbewerbsvorteil

[> ansehen](#)



Complexity Mining

Mit Überblick durch die komplexe Datenwelt im Unternehmen navigieren



Vertriebskennzahlen

Klare Sicht und Präzision für Ihren Vertriebs Erfolg

[> ansehen](#)



Finance Journal

Mit Weitsicht führen - Kennzahlen für den CFO mit einem Klick im Blick

Use Cases - Beispiele für den Einsatz in der Praxis



Finanzdatenprüfung

Anomalie- und Fraud-Erkennung.

[> ansehen](#)



Datenverständnis

Überblick im Daten-Dschungel

[> ansehen](#)



Preiskalkulation

Trefftichere Preiskalkulation für die smarte Preisgestaltung

[> ansehen](#)



Business Reporting

Datenintelligenz trifft auf Benutzerfreundlichkeit

[> ansehen](#)

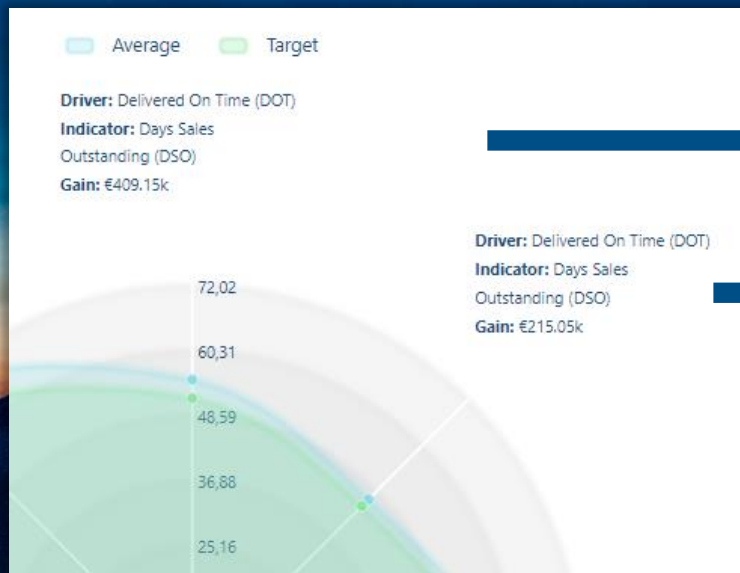
[> ansehen](#)

[> ansehen](#)

Hyper-Dashboard: Wo liegen die Optimierungspotenziale?



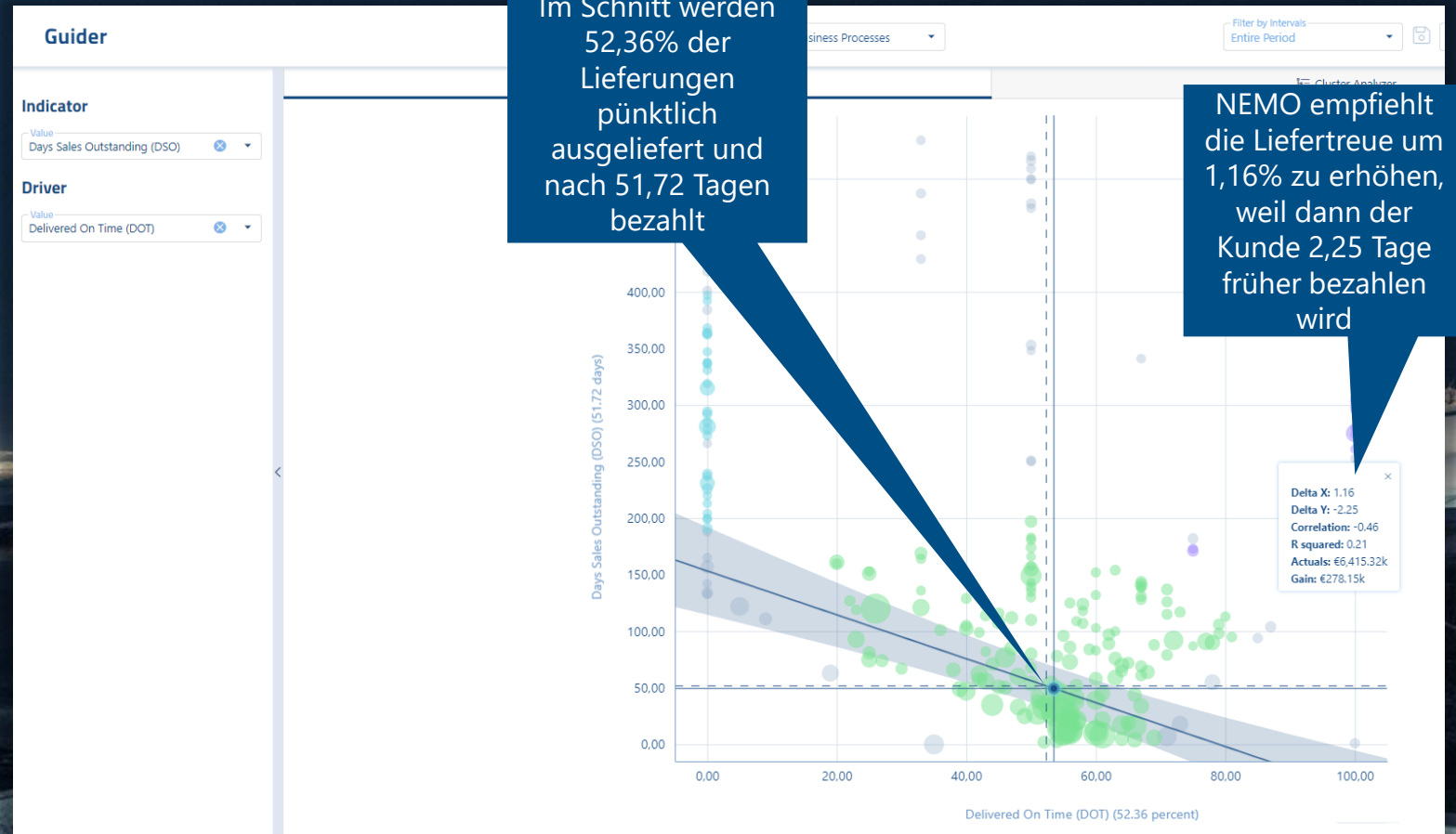
- NEMO ermittelt die Optimierungspotenziale (Darstellung im Hyper-Dashboard)
- Beispiel: Untersuchung Zusammenhang Zahlungsmoral (DOT) und Liefertreue (DSO)
- NEMO ermittelt die wichtigsten Handlungsfelder:
 - Liefertreue bei Endprodukten
 - Liefertreue beim Teil 10190



Guider: Korrelation von Kennzahlen



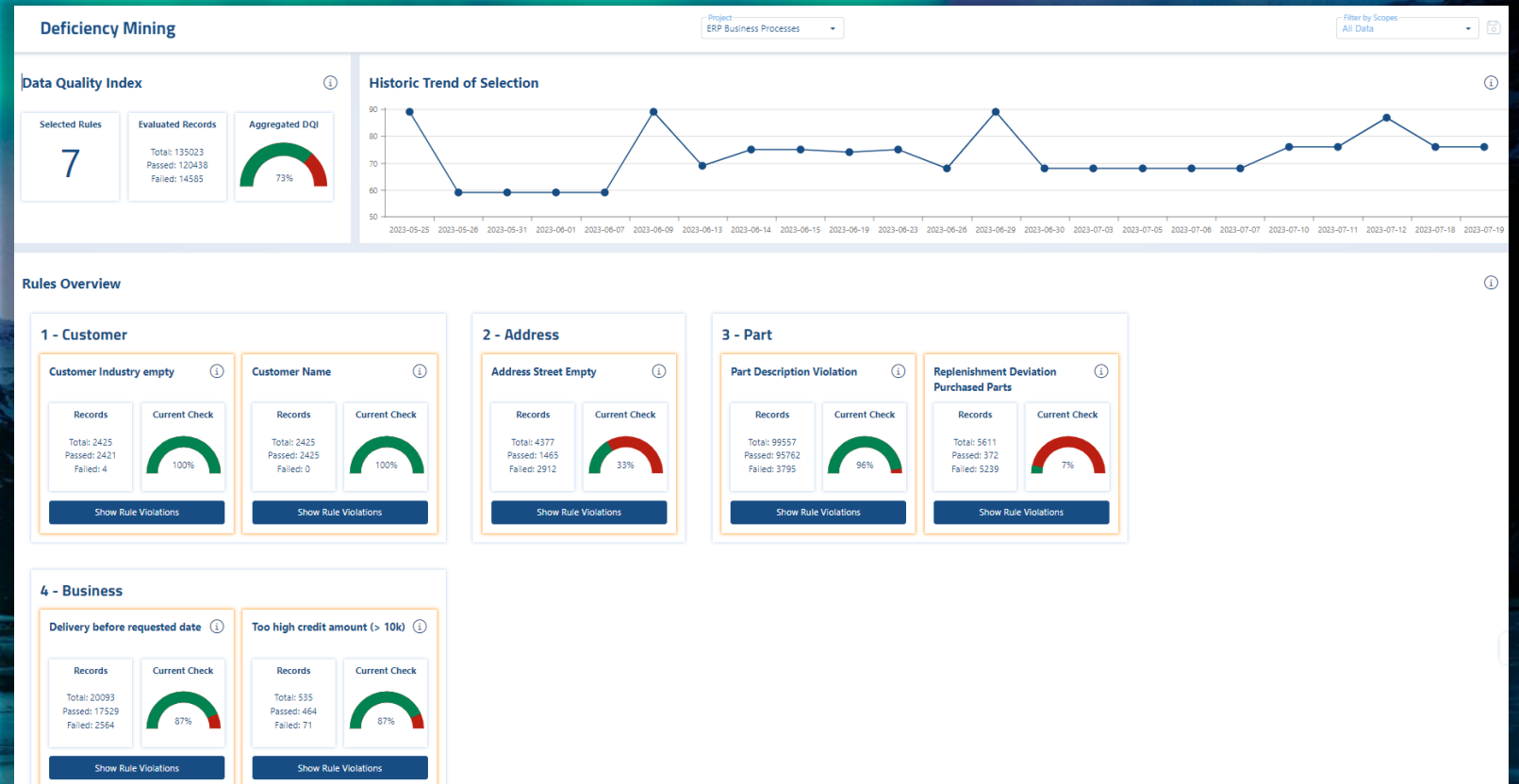
- Kennzahlen werden in Beziehung zueinander gesetzt
- Korrelation zwischen Liefertreue und Zahlungsmoral
- NEMO schlägt quantitative Optimierungsmöglichkeiten vor



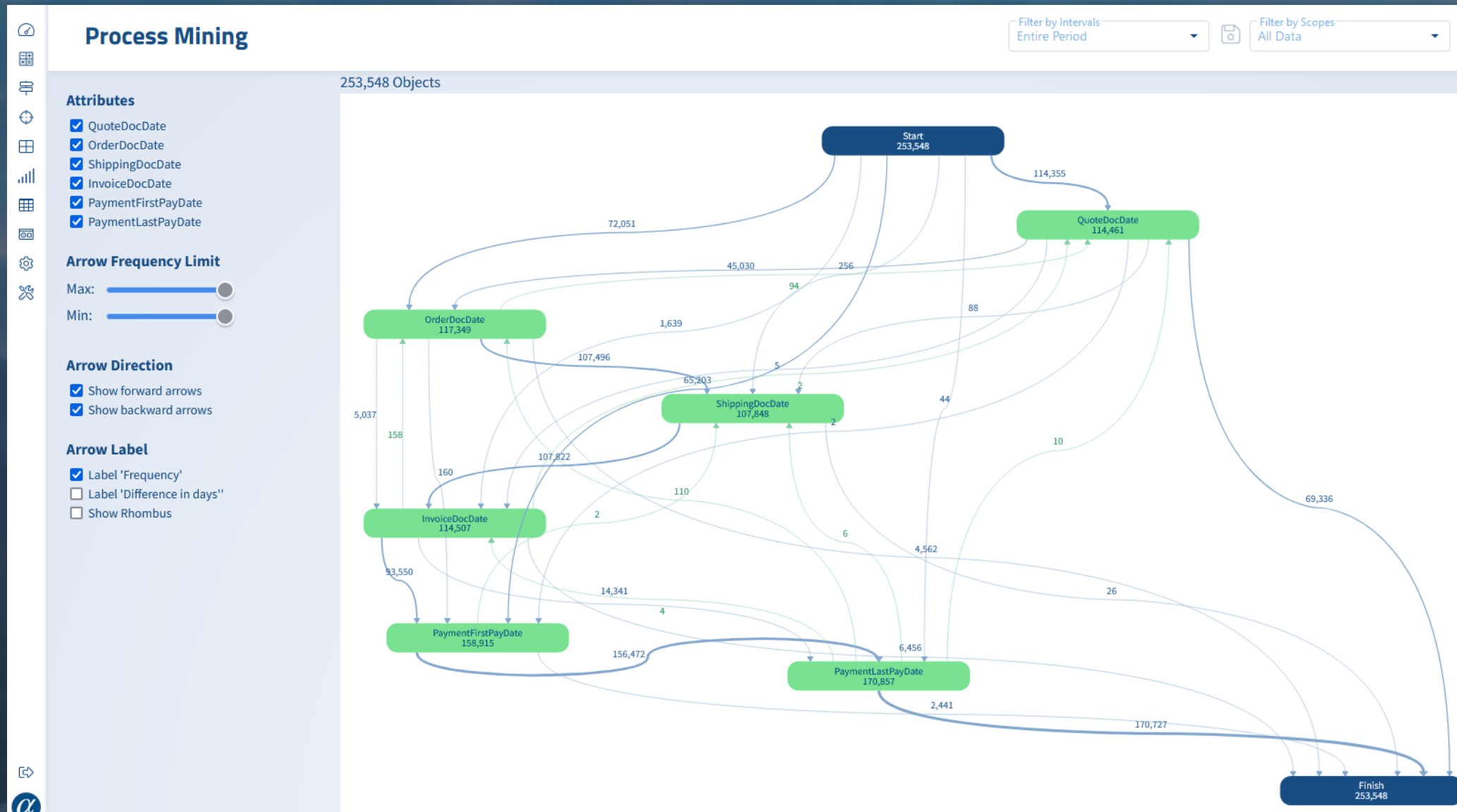
Deficiency Mining: Datenqualität messen und überwachen



- Stammdatenreports auswerten
- Semantische, syntaktische Datenqualität messen und überwachen
- Inhaltliche Stammdaten -integrität messen
- Export der Fehlerlisten



NEMO Process Mining: Transparenz in die ERP-Prozesse bringen





**Sie wollen das live sehen?
Wir sehen uns an Stand M2.**

NEMO 

www.nemo-ai.com